



# **ERSATZTEILKATALOG FAHRGESTELL LC4 '94**



**350**

**400**

**620**

**SX**

**EXC**

**EGS**

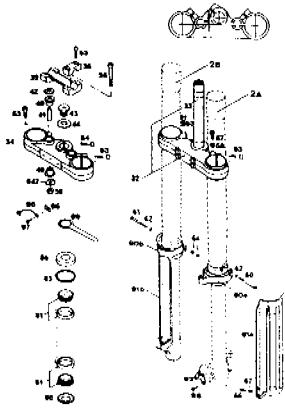
**RXC**



ART. NR. 3.203.69  
2.94

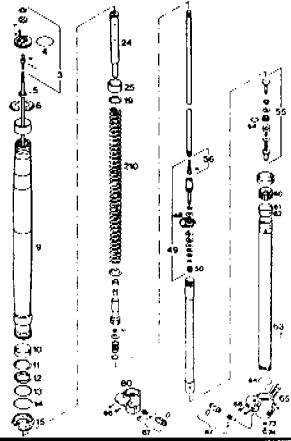
# **SPARE PARTS MANUAL CHASSIS LC4 '94**

**TELEGABEL, ANBAUTEILE**  
**FRONT FORK EQUIPMENT**



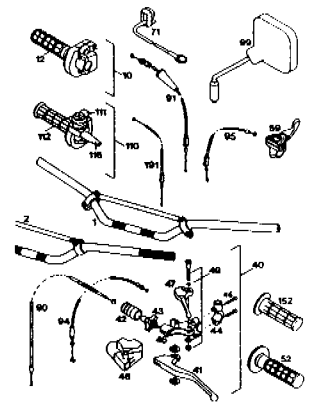
SEITE  
Page  
**4**

**GABELBEINE**  
**FRONT FORK LEGS**



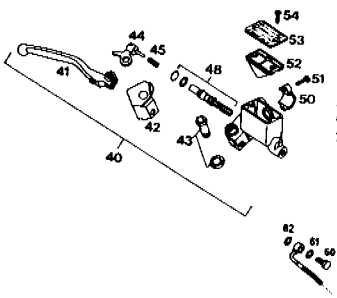
SEITE  
Page  
**5**

**LENKER, ARMATUREN**  
**HANDLEBAR, CONTROLS**



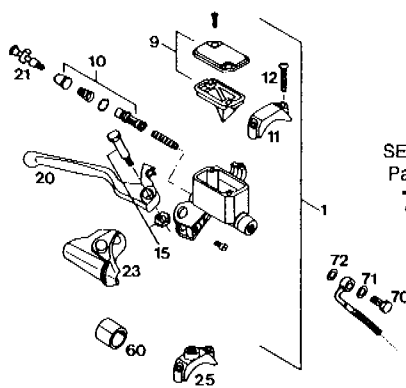
SEITE  
Page  
**6**

**HANDBREMSZYLINDER MAGURA**  
**HANDBRAKE CYLINDER MAGURA**



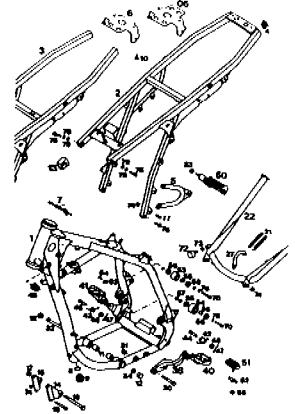
SEITE  
Page  
**7**

**HANDBREMSZYLINDER BREMBO**  
**HAND BRAKE CYLINDER BREMBO**



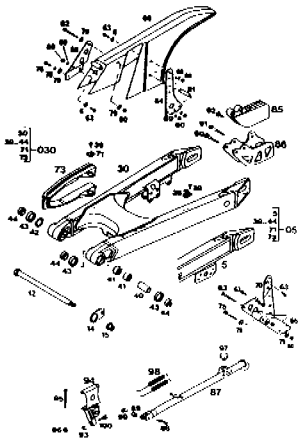
SEITE  
Page  
**7**

**RAHMEN, AUSLEGER**  
**FRAME, SUB FRAME**



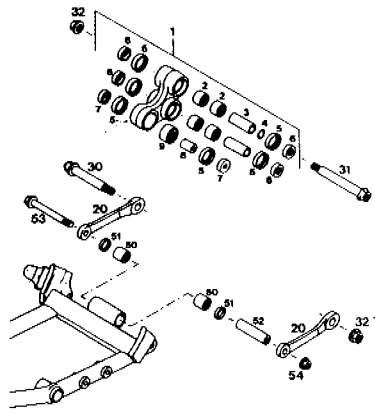
SEITE  
Page  
**8-9**

**SCHWINGARM, KETTENSCHUTZ**  
**SWINGARM, CHAIN GUARD**



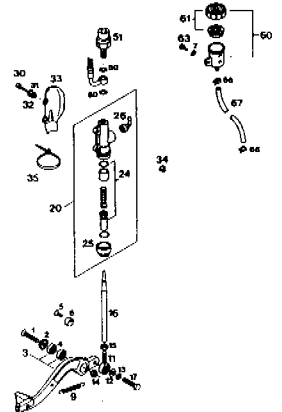
SEITE  
Page  
**10-11**

**PRO LEVER ANLENKUNG**  
**PRO LEVER SYSTEM**



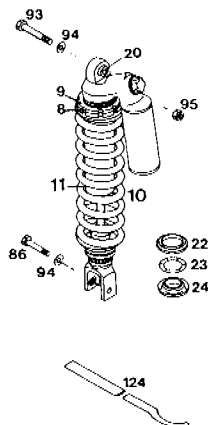
SEITE  
Page  
**12**

**FUSSBREMSBETÄTIGUNG**  
**REAR BRAKE CONTROL**



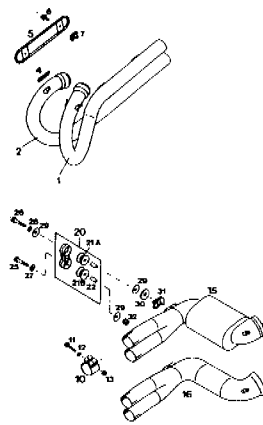
SEITE  
Page  
**13**

**FEDERBEIN**  
**SHOCK ABSORBER**



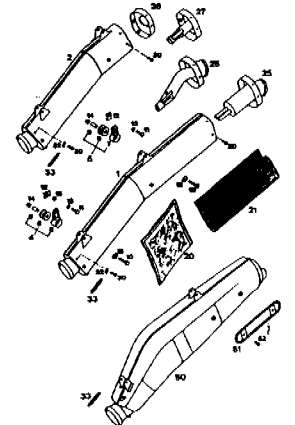
SEITE  
Page  
**14**

**KRÜMMER, VORSCHALLDÄMPFER**  
**PIPES, PRE SILENCER**



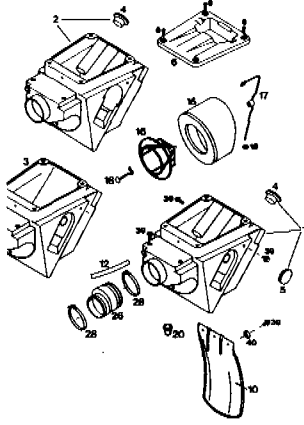
SEITE  
Page  
**15**

**SCHALLDÄMPFER**  
**EXHAUST SILENCER**



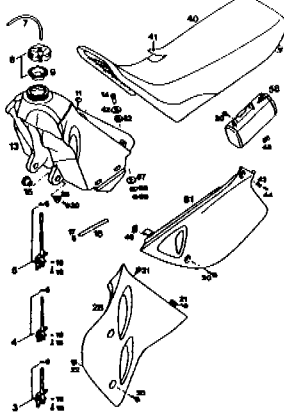
SEITE  
Page  
**16**

**LUFTFILTERKASTEN  
AIRFILTER BOX**



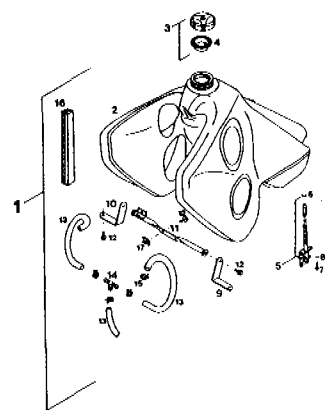
SEITE  
Page  
**17**

**TANK, SITZBANK, VERKLEIDUNG.  
TANK, SEAT, SIDDE COVERS**



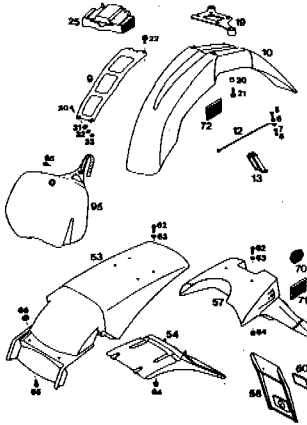
SEITE  
Page  
**18**

**TANK 18,4 LITER  
TANK 18,4 LITER**



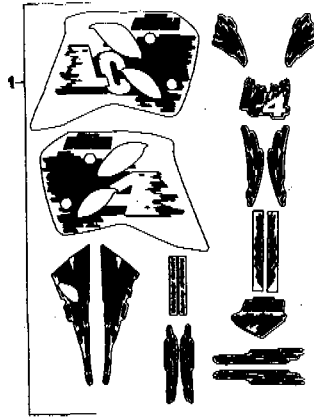
SEITE  
Page  
**19**

**KOTFLÜGEL  
FENDERS**



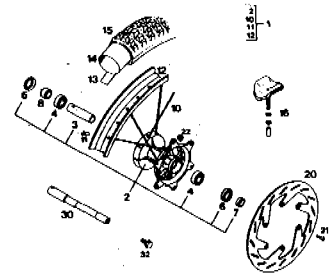
SEITE  
Page  
**20**

**DEKOR  
DECALS**



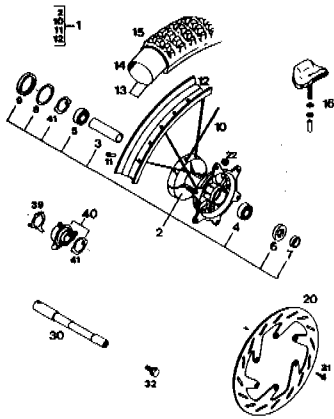
SEITE  
Page  
**21**

**VORDERRAD SX  
FRONT WHEEL SX**



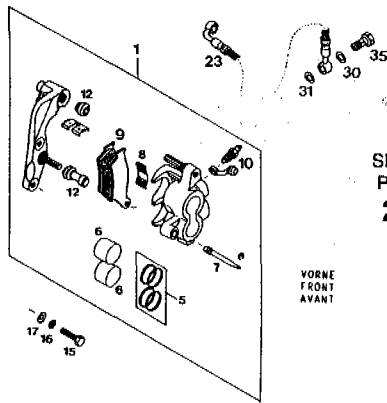
SEITE  
Page  
**22**

**VORDERRAD EXC, EGS  
FRONT WHEEL EXC, EGS, RXC**



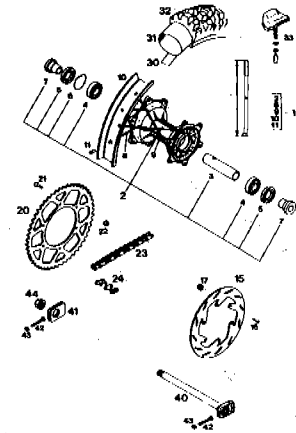
SEITE  
Page  
**23**

**BREMSZANGE VORNE  
BRAKE CALIPER FRONT**



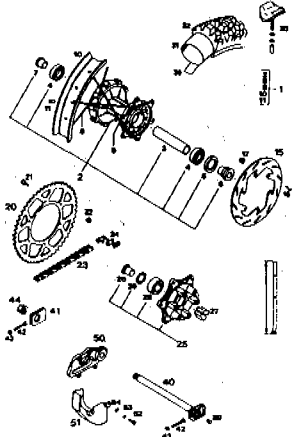
SEITE  
Page  
**24**

**HINTERRAD SX, SUPER COMP.  
REAR WHEEL SX, SUPER COMP.**



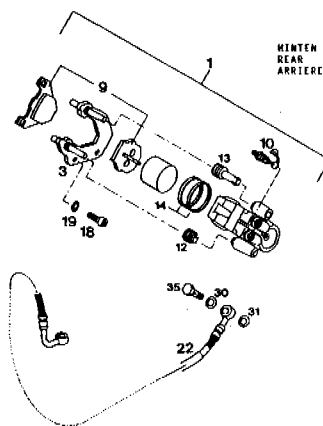
SEITE  
Page  
**25**

**HINTERRAD EXC, EGS  
REAR WHEEL EXC, EGS, RXC**



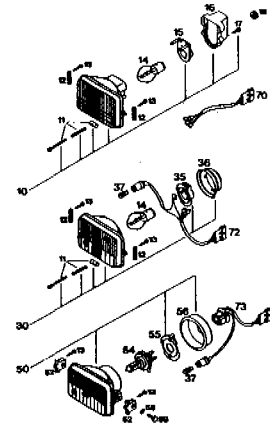
SEITE  
Page  
**26**

**BREMSZANGE HINTEN  
BRAKE CALIPER REAR**



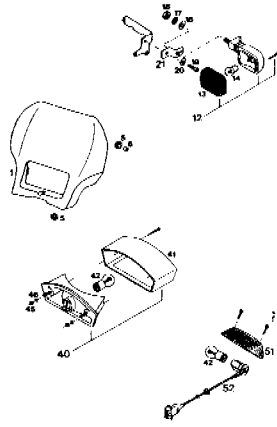
SEITE  
Page  
**27**

**SCHEINWERFER  
HEADLIGHT**



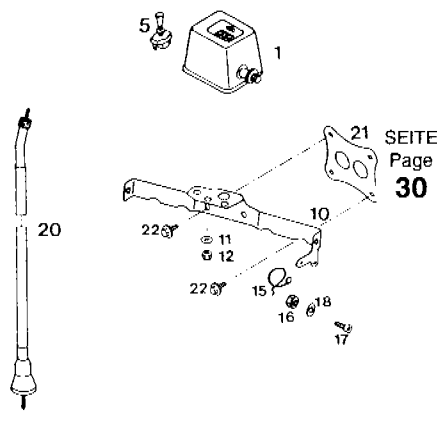
SEITE  
Page  
**28**

**MASKE, BLINKER, RÜCKLICHT**  
**MASK, FLASHER, REAR LIGHT**



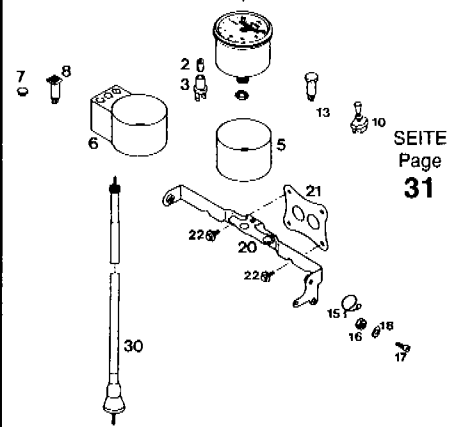
SEITE  
 Page  
**29**

**MEILENZÄHLER**  
**ODOMETER**



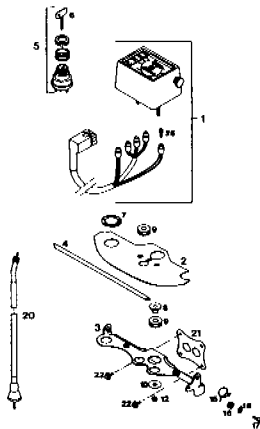
SEITE  
 Page  
**30**

**TACHOANLAGE EXC**  
**SPEEDOMETER EXC**



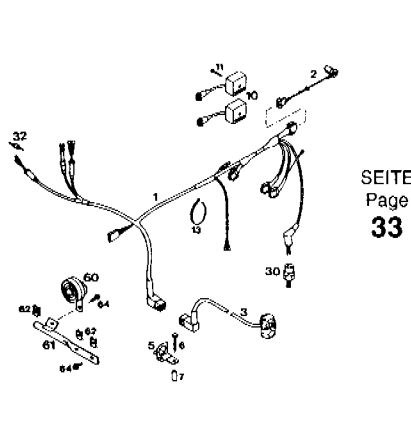
SEITE  
 Page  
**31**

**TACHOANLAGE EXC, EGS**  
**SPEEDOMETER EXC, EGS, RXC**



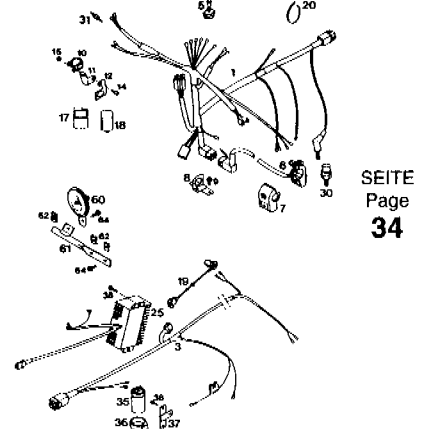
SEITE  
 Page  
**32**

**KABELSTRANG OHNE BLINKER**  
**WIRING HARNESS**



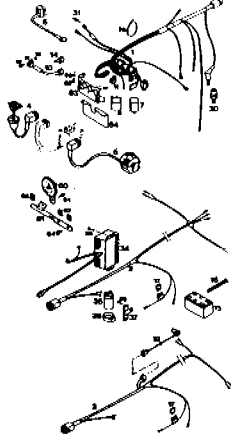
SEITE  
 Page  
**33**

**KABELSTRANG EXC SUPER COMP**  
**WIRING HARNESS SUPER COMP.**



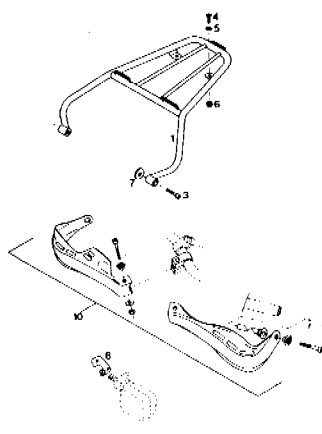
SEITE  
 Page  
**34**

**KABELSTRANG MIT BLINKER**  
**WIRING HARNESS**



SEITE  
 Page  
**35**

**ZUBEHÖR**  
**ACCESSORY**



SEITE  
 Page  
**36**

**KONSTRUKTIONS- UND AUSFÜHRUNGSÄNDERUNGEN VORBEHALTEN**

*WITHOUT ANY GUARANTEE FOR DESIGNING AND EXECUTION-CHANGES*

94-583.01.1 TELEGABEL, ANBAUTEILE LC4'94  
FRONT FORK EQUIPM.

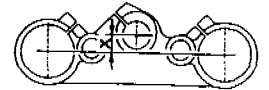


BILD FIG.	TEILENUMMER PART NUMBER	BEZEICHNUNG DESCRIPTION	STK. QTY.
2A*	576.01.002.100	GABELBEIN LINKS K4T94EK FORK LEG L/S	1
2A*	583.01.002.200	GABELBEIN LINKS K4T94S FORK LEG L/S	1
2A*	583.01.002.300	GABELBEIN LINKS K4T94E/K4T94US FORK LEG L/S	1
2B*	576.01.102.100	GABELBEIN RECHTS K4T94EK FORK LEG R/S	1
2B*	583.01.102.200	GABELBEIN RECHTS K4T94S FORK LEG R/S	1
2B*	583.01.102.300	GABELBEIN RE. K4T94E/K4T94US FORK LEG R/S	1
32	580.01.032.744	GABELBR. UNT. KPL. X=22MM/D=57MM BOTTOM FORK PLATE	1
32	546.01.032.044	GABELBR. UNT. KPL. X=18MM/D=57MM BOT. FORK PLATE CPL	1
33	501.01.033.100	GABELSCHAFTROHR L=244 '91 FORK STEM	1
34	580.01.034.700	GABELBRÜCKE OBEN X=22MM/D=54MM TOPE FORK PLATE	1
34	546.01.034.000	GABELBRÜCKE OBEN X=18MM/D=54MM TOP FORK PLATE	1
38	564.01.038.000	LENKERKLEMMBRÜCKE HANDLEBAR CLAMP	2
39	564.01.039.000	LENKERAUFNAHME HANDLEBAR SUPPORT	1
40	564.01.040.000	GUMMIBÜCHSE RUBBER BUSHING	4
41	564.01.041.100	DISTANZROHR 10,2 X 12 X 44 SPACER TUBE	2
42	564.01.042.000	SCHEIBE 10,5 X 32 X 2 WASHER	2
042	564.01.142.000	SCHEIBE 10,5 X 31 WASHER	2
43	564.01.043.000	SCHRAUBE M20X1,5 SCREW	1
44	564.01.044.000	SCHEIBE 21 X 38 X 3 WASHER	1
53	0912 080303	ISK-SCHRAUBE DIN912-M8X30 A H SCREW	12
54*	0984 080302	ISK-SCHRAUBE DIN 7984 M 8 X 30 ALLEN HEAD SCREW	1
56	0984 100702	ISK-SCHRAUBE DIN7984-M10X70 ALLEN HEAD SCREW	2
57*	0933 070203	SK-SCHRAUBE DIN933-M7X20 HEX HEAD SCREW	2
58	0934 070003	SK-MUTTER DIN934-M7 HEX NUT	2
59	0985 100003	SS-MUTTER DIN985-M10 S L NUT	2
60	0931 050403	SK-SCHRAUBE DIN931-M5X40 HEX HEAD SCREW	1
61	0931 050453	SK-SCHRAUBE DIN931-M5X45 HEX HEAD SCREW	1
62	0125 050003	SCHEIBE DIN125-A5,3 FLAT WASHER	2
64	0985 050003	SS-MUTTER DIN985-M5 S L NUT	2

\* = NEUTEILE / NEW PARTS

X = NACH BEDARF / AS REQUIRED

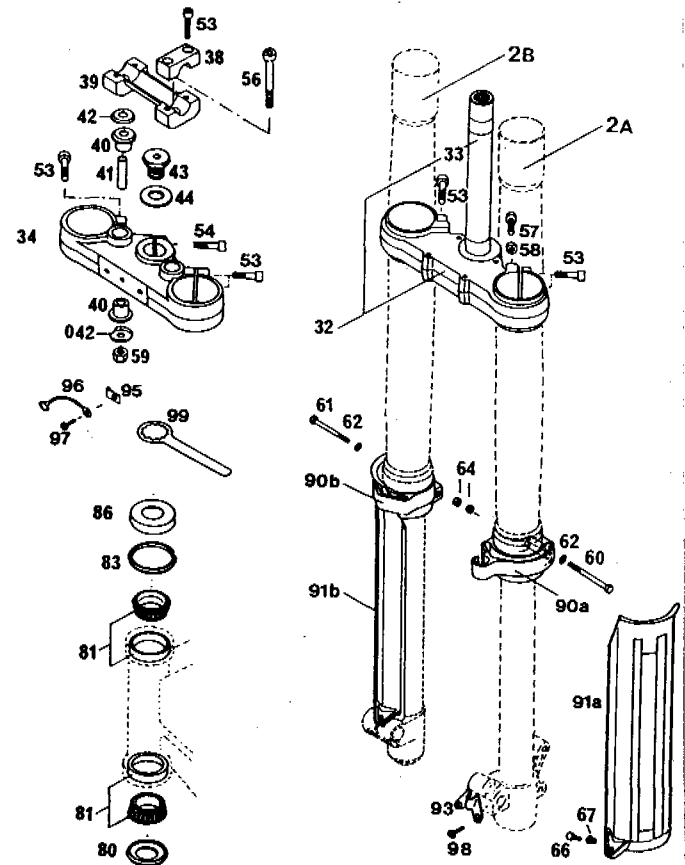


BILD FIG.	TEILENUMMER PART NUMBER	BEZEICHNUNG DESCRIPTION	STK. QTY.
66	0933 050163	SK-SCHRAUBE DIN933-M5X16 H H SCREW	2
67	546.01.094.100	BUNDBÜCHSE FÜR GLEITSCHUTZ BUSHING	2
80	546.01.084.100	O-RINGTRÄGER M DICHTLIPPE '91 O-RING SUPPORT	1
81	542.01.081.000	KEGELROLLENLAGER SKF 331274 TAPER ROLLER BEARG	2
83	546.01.184.000	STEUERKOPFABDICHTUNG OBEN TOP SEAL	1
86	542.01.086.000	SCHUTZRING CAP	1
90A	546.01.090.000	SCHUTZFÜHRUNG LINKS WEISS PROTECT.GUIDE L/S	1
90B	546.01.190.000	SCHUTZFÜHRUNG RECHTS WEISS PROTECT.GUIDE R/S	1
91A	546.01.091.000	GLEITSCHUTZ LINKS WEISS FORK TUBE PROTECT.	1
91B	546.01.191.000	GLEITSCHUTZ RECHTS WEISS FORK TUBE PROTECT.	1
93*	502.01.090.000	SCHELLE F. BREMSSCHLAUCH '94 CLAMP	1
95*	310.05.042.000	SCHNAPPMUTTER 4,2 SNAP NUT	1
96	571.01.008.000	MASSEKABEL GROUND CABLE	1
97*	0981 480193	BLECHSCHRAUBE DIN7981-B4,8X19 LENTIL HEAD SCREW	1
98*	0015 070253	SK-BUNDSCHRAUBE M7X25 H H COLLAR SCREW	4
99	542.12.035.000	RINGSCHLÜSSEL SW32 STEER.HEAD WRENCH	1

94-583.01.2 GABELBEINE 350-620 LC4'94  
FRONT FORK LEGS

BILD FIG.	TEILENUMMER PART NUMBER	BEZEICHUNG DESCRIPTION	STK. QTY.
3*	576.01.036.044	VERSCHLUSSKAPPE KPL. SCREW CAP CPL.	IBS'94 2
4	0770 430030	O-RING 43 X 3	2
5	545.01.051.000	GUMMI-DICHTUNG 14,1 X 22 X 4 RUBBER RING	2
6	565.01.450.200	HALBMONDKEIL IBS KEY	4
9*	576.01.004.000	AUSSENROHR OUTER TUBE	'94 2
10*	575.01.026.000	FÜHRUNGSBÜCHSE 40 X 44 X 20-10 GUIDE BUSH LOWER	2
11	564.01.027.000	RING 42 X 49,2 X 1,5 RING	2
12*	580.01.805.000	SIMMERING 40 X 49,5 X 9 LF SEAL	2
13	564.01.127.000	RING 49,5 X 45 X 1 RING	2
14	564.01.029.000	SEEGER-SPRENGRING SB50 CIRCLIP	2
15	564.01.025.100	STAUBMANSCHETTE D40 DUST SCRAPER	'91 2
19*	545.01.019.000	SCHEIBE 24,5 X 34 X 2 WASHER	2
24*	565.01.457.244	HYDROSTOP KPL. L=227,5MM HYDROSTOP CPL IBS	IBS 2
25	564.01.022.200	VORSPANNBÜCHSE H=2,5MM PRELOAD BUSH	2
25	564.01.022.000	VORSPANNBÜCHSE H=5MM PRELOAD BUSH	2
25	564.01.022.100	VORSPANNBÜCHSE H=10MM PRELOAD BUSH	2
48*	576.01.070.000	KOLBENRING 5 X 1 X 62 PISTON RING	2
49*	576.01.071.044	ZUGSTUFENDÄMPFUNG KPL. REBOUND DAMPING	IBS'94 2
50	545.01.072.000	K4T94E, K4T94US SECHSKANTMUTTER M6X0,5 HEX.NUT	2
54	0770 020160	K4T94EK, K4T94S O-RING 15,6 X 1,78	2
55*	576.01.076.044	O-RING DRUCKSTUFENDÄMPFUNG KPL. IBS'94 COMPRESS. DAMP. CPL	IBS'94 2
56*	565.01.467.244	K4T94E, K4T94US K4T94EK, K4T94S EINSTELLSCHRAUBE KPL. ADJUSTING SCREW	IBS '93 2
60	545.01.077.000	SPANNBÜCHSE BUSHING	2
61	545.01.045.300	LAGERRING 42,8 X 8 BEARING RING	2
62	545.01.046.000	RING 39 X 42 X 1 RING	2
63	545.01.003.300	INNENROHR L=625MM FORK TUBE	'92 2
64	0770 380020	O-RING 38 X 2 O-RING	2

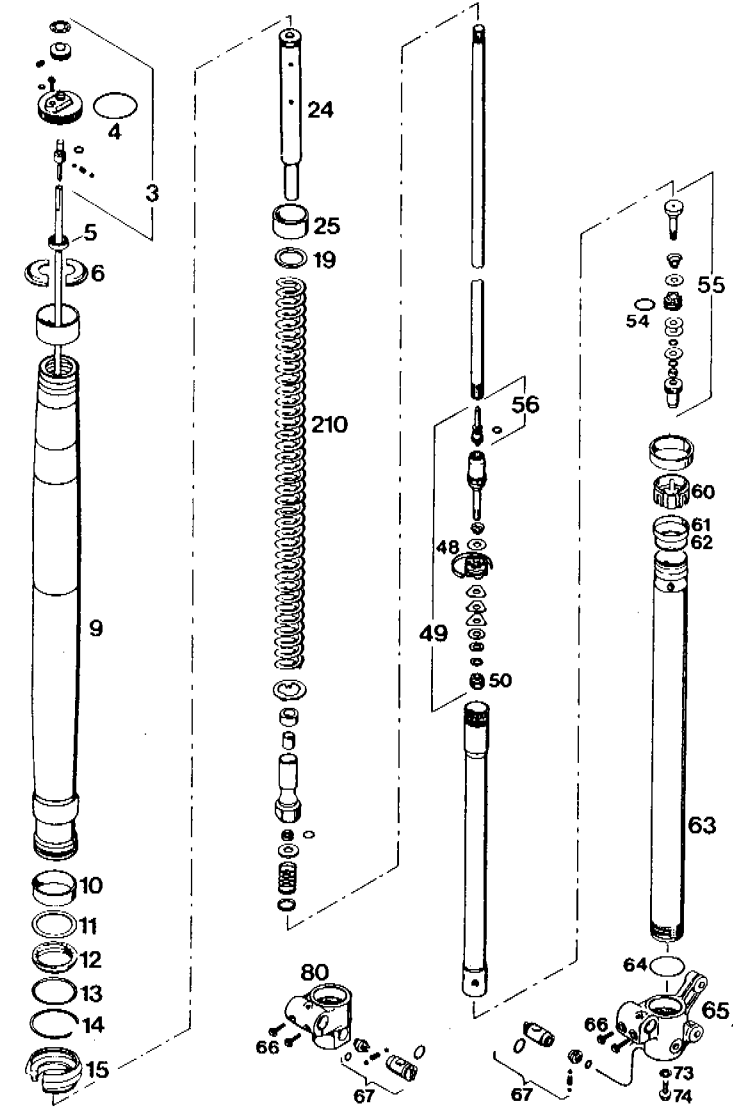


BILD FIG.	TEILENUMMER PART NUMBER	BEZEICHUNG DESCRIPTION	STK. QTY.
65	545.01.206.100	GABELFAUST LINKS D17 BREMBO AXLE CLAMP L/S	1
66*	0015 070253	SK-BUNDSCHRAUBE M7X25 H H COLLAR SCREW	4
67	545.01.078.144	STELLSCHRAUBE-DRUCKSTUFE KPL. ADJUSTABLE KNOB CP	2
73	545.01.081.000	DICHTRING 8 X 12 X 1,5 SEAL RING	2
74	545.01.082.000	BUNDSCHRAUBE M8X20 SCREW M8X20	2
80*	576.01.106.000	GABELFAUST RECHTS AXLE CLAMP R/S	'94 1
210	545.01.021.380	FEDER 530 MM / 3,8 KG SPRING	X
210	545.01.021.405	FEDER 530 MM / 4,0 KG SPRING	X
210	545.01.021.420	FEDER 543 MM / 4,2 KG SPRING	2
210	545.01.021.440	K4T94EK FEDER 530 MM / 4,4 KG FORK SPRING	2
210	545.01.021.460	K4T94E, K4T94US, K4T94S FEDER 530 MM / 4,6 KG FORK SPRING	X

\* = NEUTEILE / NEW PARTS

X = NACH BEDARF / AS REQUIRED

94-583.02.1 LENKER, ARMATUREN LC4'94  
HANDLEBAR, CONTROLS

BILD FIG.	TEILENUMMER PART NUMBER	BEZEICHNUNG DESCRIPTION	STK. QTY.
1	565.02.001.144	ALU-LENKER 125-612 KPL. HANDLEBAR	1
2*	502.02.001.000	ALU-LENKER C.M.V. HANDLEBAR	'94 1
10	583.02.010.000	GASDREHGRIF KPL. DOMINO TWIST GRIP CPL	'93 1
12	583.02.003.000	DREHGRIFFÜBERZUG DOMINO TWIST GRIP COVER	1
40*	583.02.040.100	KUPPLUNGSEBEL KPL. DOMINO CLUTCH LEVER ASSY	'94 1
41	583.02.055.000	KUPPLUNGSEBEL LOSE CLUTCH LEVER LOOSE	1
42	546.02.126.000	FALTENBALG KUPPLUNGSEBEL PLASTIC SLEEVE	'91 1
43	583.02.043.000	STELLSCHRAUBE KPL. M7 ADJUSTING SCREW	1
44	583.02.044.000	KLEMMSCHELLE MIT GEWINDE M10 CLAMP	1
45	0912 060253	ISK-SCHRAUBE DIN912-M6X25 A H SCREW	2
46	583.02.023.000	GELENKSTÜCK DOMINO JOINT	1
47	583.02.047.000	DEKOHEBEL LOSE DECO. LEVER LOOSE	1
48	583.02.048.000	SCHUTZKAPPE PLASTIC COVER	1
49	583.02.049.000	HEBELSCHRAUBE KPL. LEVER SCREW	1
52	583.02.052.000	FESTGRIFF DOMINO RUBBER GRIP	'93 1
59	583.02.050.000	CHOCKEHEBEL DOMINO CHOKE LEVER CPL	'93 1
71	583.11.071.000	KURZSCHLUSSSCHALTER DOMINO SHORT CIRC. SWITCH	'93 1
90*	502.02.090.200	KUPPLUNGSEIL 125/LC4 TSK CLUTCH CABLE	'94 1
91	575.02.091.000	GASSEIL DOMINO/DELLORTO 36 THROTTLE CABLE	'93 1
91	583.02.091.000	GASSEIL DOMINO/DELLORTO 38/40 THROTTLE CABLE	1
94	583.02.094.000	HANDDEKOSEIL LC4'93 DECOMPRESSION CABLE	1
95	583.02.095.000	KALTSTARTSEIL LC4 '93 CHOKE CABLE	1
99	580.12.040.000	RÜCKBLICKSPIEGEL LINKS MIRROR L/S	1
--	580.12.140.000	RÜCKBLICKSPIEGEL RECHTS MIRROR R/S	X
--*	580.12.040.100	RÜCKBLICKSPIEGEL LI. RXC USA MIRROR RXC L/S	1
--*	580.12.140.100	RÜCKBLICKSPIEGEL RE. RXC USA MIRROR RXC R/S	X
110	580.02.010.000	GASDREHGRIF KPL. MAG.312 SCHW. TWIST GRIP CPL.	1
111	580.02.011.000	DECKEL MIT RÄNDELSCHRAUBE COVER CPL.	1
112	565.02.003.000	DREHGRIFFÜBERZUG LANG SCHWARZ TWIST GRIP COVER	1

\* = NEUTEILE / NEW PARTS

X = NACH BEDARF / AS REQUIRED

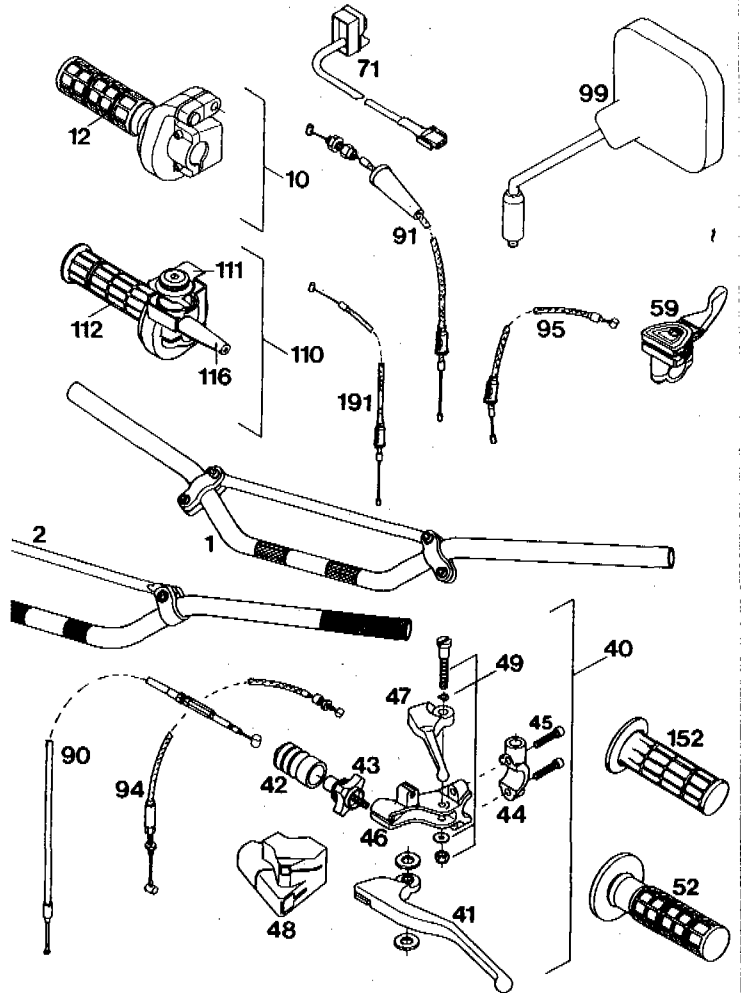
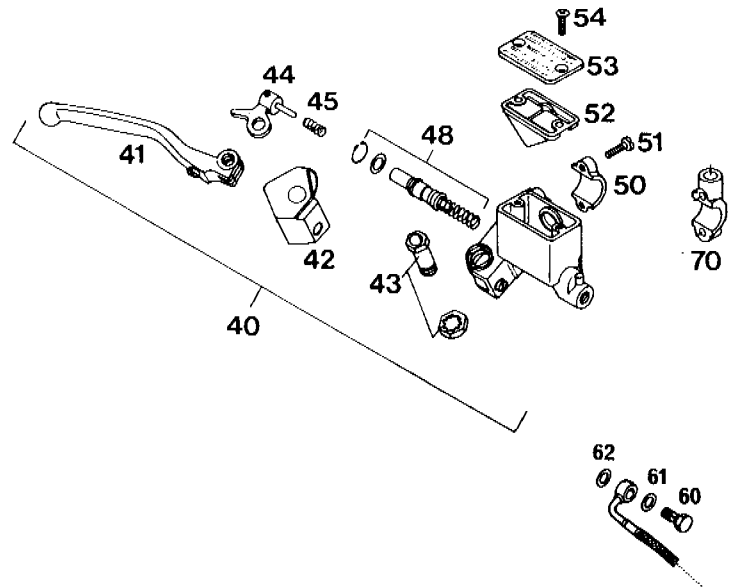


BILD FIG.	TEILENUMMER PART NUMBER	BEZEICHNUNG DESCRIPTION	STK. QTY.
116	540.02.016.000	SCHUTZKAPPE PLASTIC COVER	1
152	565.02.052.000	FESTGRIFF MAGURA LANG SCHWARZ RUBBER GRIP	1
191	575.02.191.000	GASSEIL MAGURA/DELLORTO 36 '93 THROTTLE CABLE	1
191	580.02.091.100	GASSEIL MAGURA/DELLORTO 38/40 THROTTLE CABLE AUSFÜHRUNG FÜR ROHRBOGEN	1

90-580.02.2  
HANDBREMSZYLINDER LC4'92  
HANDBRAKE CYLINDER

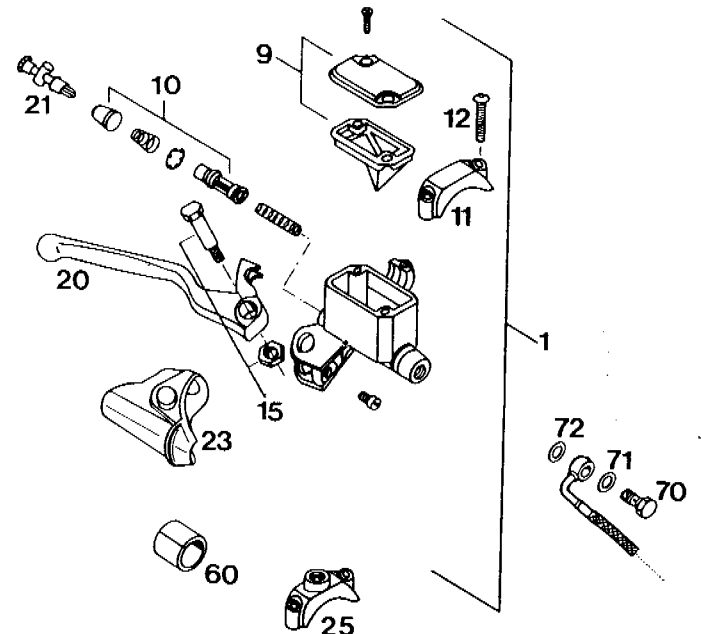
BILD FIG.	TEILENUMMER PART NUMBER	BEZEICHNUNG DESCRIPTION	STK. QTY.
40	565.13.001.644	HANDBREMSZYLINDER MAGURA '90 HANDBRAKE CYL.CPL. D = 10,5 MM	1
41	565.13.020.500	BREMSHEBEL /88 LEVER LOOSE MX 88	1
42	565.13.026.500	SCHUTZKAPPE PLASTIC COVER R/S	1
43	565.13.015.500	HEBELSCHRAUBE KPL. LEVER SCREW CPL.	1
44	565.13.051.500	BOLZEN KPL. BOLT CPL.	1
45	565.13.052.500	FEDER SPRING	1
48	565.13.050.600	KOLBEN KPL. 10,5 MM PISTON CPL.	1
50	565.13.011.500	SCHELLE CLAMP	1
51	0084 060203	ZYLINDERSCHRAUBE DIN84A-M6X20 FIL.HEAD SCREW	2
52	565.13.009.500	GUMMIBALG RUBBER BOOT	1
53	565.13.012.500	DECKEL COVER	1
54	0965 050163	SENKSCRAUBE DIN965-M5X16 COUNTERSUNK SCREW	2
60	502.13.025.000	HOHLSCHRAUBE M10X1X19 CONNECTING SCREW	1



61	420.13.026.000	DICHTRING 10 X 16 X 1,5 CU SEAL RING CU.	1
62	420.13.226.000	DICHTRING 10 X 16 X 1 CU SEAL RING CU.	1

94-502.02.2  
HANDBREMSZYLINDER BREMBO '94  
HANDBRAKE CYLINDER

BILD FIG.	TEILENUMMER PART NUMBER	BEZEICHNUNG DESCRIPTION	STK. QTY.
1*	502.13.001.044	HANDBREMSZYLINDER BREMBO'94 HANDBRAKE CYLINDER D = 11 MM	1
9*	502.13.012.000	DECKEL KPL. COVER CPL.	1
10*	502.13.050.000	REPARATUR-SATZ KOLBEN 11MM REPAIR KIT	1
11	544.13.011.000	SCHELLE CLAMP	1
12	0912 060203	ISK-SCHRAUBE DIN912-M6X20 A H SCREW	2
15*	502.13.015.000	HEBELSCHRAUBE KPL. LEVER SCREW CPL.	1
20*	502.13.020.000	HANDBREMSHEBEL LOSE BREMBO'94 BRAKE LEVER LOOSE	1
21*	502.13.021.000	STELLSCHRAUBE KPL. ADJUSTING SCREW	1
23*	502.13.023.000	SCHUTZKAPPE BREMBO'94 PLASTIC COVER	1
25*	580.12.040.150	KLEMMSCHELLE F. SPIEGEL '94 CLAMP	1
60*	502.02.010.000	DISTANZBÜCHSE 22 X 28 X 22 PVC BUSHING	1
70	502.13.025.000	HOHLSCHRAUBE M10X1X19 CONNECTING SCREW	1



71	420.13.026.000	DICHTRING 10 X 16 X 1,5 CU SEAL RING CU.	1
72	420.13.226.000	DICHTRING 10 X 16 X 1 CU SEAL RING CU.	1



94-583.03.1 RAHMEN, AUSLEGER LC4'94  
FRAME

BILD FIG.	TEILENUMMER PART NUMBER	BEZEICHNUNG DESCRIPTION	STK. QTY.
1	583.03.001.000	RAHMEN MIT ÖLRESERVOIR LC4'93 FRAME 350-620 EXC, EGS, RXC (MIT LAGER FÜR ANLENKUNG)	1
1*	583.03.001.100	RAHMEN OHNE ÖLRESERVOIR LC4'94 FRAME SX, EXC, SUPERCOMPETITION (MIT LAGER FÜR ANLENKUNG)	1
2	583.03.002.000	RAHMENAUSLEG. STAHL EGS, RXC'93 SUB FRAME	1
3	583.03.102.100	RAHMENAUSLEGER ALU '94 SUB FRAME 350-620 SX, EXC, 400/620 EGS AUS	1
4	583.03.002.090	VERSCHLUSSTOPFEN 12X17 MM EGS PLUG	2
5	583.03.003.000	FUSSRASTENTRÄGER HINTEN LI '93 FOOT PED BRACKET L	1
--	583.03.103.000	FUSSRASTENTRÄGER HINTEN RE '93 FOOT PED BRACKET R	1
6*	583.03.002.145	BÜGEL F. EGS-NUMMERTAFELTRÄGER BRACKET	1
06*	583.03.002.045	BÜGEL F. EXC-NUMMERTAFELTRÄGER BRACKET	1
7	440.03.007.000	STEUERKOPFSCHLOSS KPL. STEERING HEAD LOCK	1
8	580.38.022.800	CU-FÜLLRING 22 X 27 X 2 SEAL RING CU	1
9	0604 220151	MAGNETSCHRAUBE M22X1,5 MAGNETIC PLUG	1
10*	0014 060133	SK-BUNDSCHRAUBE M6X13 SW=8 H H COLLAR SCREW	2
11	580.03.012.000	DISTANZROLLE 10,3X20X22 BUSHING	2
12	710.01.012.000	PVC ABSCHLUSSKAPPE D22MM PLASTIC CAP	2
13*	583.07.015.000	TANKAUFLAGE '93 TANK PROTECTOR	2
14	580.03.055.500	MOTORAUFHÄNGUNG LI LC4'90 ENGINE SUPPORT L/S	1
15	580.03.155.500	MOTORAUFHÄNGUNG RE LC4'90 ENGINE SUPPORT R/S	1
16	0931 101103	SK-SCHRAUBE DIN931-M10X110 H.H. SCREW	1
17	490.09.082.000	STOVERFLANSCHMUTTER M10 SELF LOCKING NUT	1
18	0931 080753	SK-SCHRAUBE DIN931-M8X75 H H SCREW	1
21	100.03.021.000	STÄNDERFEDER KURZ SPRING	2
22	575.03.022.000	MITTELSTÄNDER KURZ 395 MM '93 CENTER STAND 350-600 EGS/RXC	1
22	583.03.022.000	MITTELSTÄNDER LANG 415 MM '93 CENTER STAND 350-620 EXC, 620 EGS/RXC, 400 EGS AUS	1

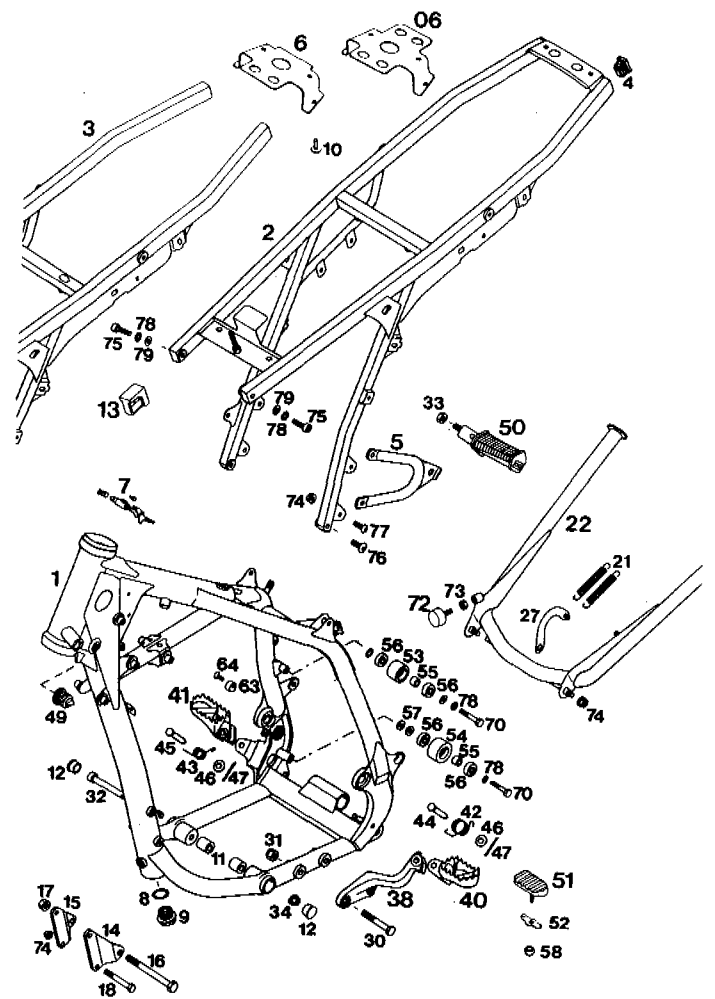
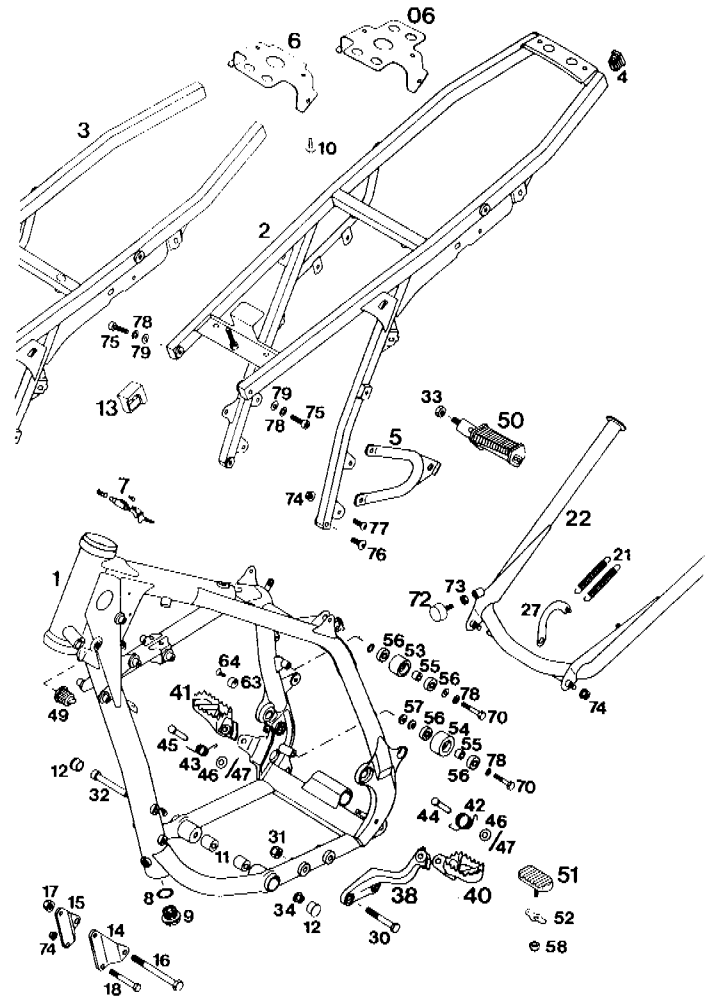


BILD FIG.	TEILENUMMER PART NUMBER	BEZEICHNUNG DESCRIPTION	STK. QTY.
27	583.03.027.000	FEDERBÜGEL LC4'93 SPRINGBOW	1
30	0931 100603	SK-SCHRAUBE DIN931-M10X60 H H SCREW	2
31	0985 100003	SS-MUTTER DIN985-M10 S L NUT	2
32	0912 101603	ISK-SCHRAUBE DIN912-M10X160 A H SCREW	1
33	0934 100003	SK-MUTTER DIN934-M10 HEX NUT	2
34	546.30.044.000	BUNDMUTTER M 10, SW 13 FLANGE NUT	1
38	583.03.038.000	FUSSRASTENTRÄGER LINKS LC4'93 FOOT PED BRACKET L	1
40	583.03.040.000	FUßRASTE LINKS LC4'93 FOOT PED L/S	1
41	546.03.140.000/19	FUSSRASTE RECHTS '93 FOOT PED R/S	1
42	583.03.041.000	FUßRASTENFEDER LINKS LC4'93 SPRING L/S	1
43	546.03.041.000	FUßRASTENFEDER SPRING	1
44	583.03.044.000	BOLZEN F. FUßRASTER 9,8 X 43 BOLT F. FOOT PED	1
45	546.03.044.000	BOLZEN F. FUßRASTER 9,8 X 50 BOLT FOR FOOT PED	1
46	0125 100003	SCHEIBE DIN125-A10,5 FLAT WASHER	X

\* = NEUTEILE / NEW PARTS X = NACH BEDARF / AS REQUIRED

94-583.03.1 RAHMEN, AUSLEGER LC4'94  
FRAME

BILD FIG.	TEILENUMMER PART NUMBER	BEZEICHNUNG DESCRIPTION	STK. QTY.
47	0094 032253	SPLINT DIN94-3,2X25 PIN	2
49	420.07.049.000	SCHUTZKAPPE PLASTIC CAP	1
50	490.03.250.000	FUSSRASTE LINKS KPL. REAR FOOT PED L/S	1
--	490.03.350.000	FUSSRASTE RECHTS KPL. REAR FOOT PED R/S	1
51*	583.03.045.000	FUßRASTENGUMMI FOOT PED PLASTIC	LC4'94 2
52*	583.03.045.050	TRÄGERBLECH CARRIER	2
53	502.03.053.000	KETTENROLLE D=30MM CHAIN ROLL	1
54	502.03.053.100	KETTENROLLE D=35MM CHAIN ROLL	1
55	740.03.021.000	BÜCHSE 8 X 12 X 6,5 BUSHING	2
56	0625 006087	RILLENKUGELLAGER 608 DD 2RS C3 BALL BEARING	4
57	710.04.038.000	SCHEIBE 8,4 X 17 X 3 WASHER	2
58	0985 060003	SS-MUTTER DIN985-M6 S L NUT	2
63	583.03.063.000	BREMSHEBELANSCHLAG BRAKE LEVER STOP	LC4'93 1
64	0991 060203	ISK-SENKSCHRAUBE DIN7991-M6X20 FLAT HEAD BOLT	1
70	0931 080403	SK-SCHRAUBE DIN931-M8X40 H H SCREW	2
72	583.03.070.000	STÄNDERANSCHLAGGUMMI RUBBER	1
73	0934 080003	SK-MUTTER DIN934-M8 HEX NUT	1
74	543.10.086.000	STOVERFLANSCHMUTTER M8 SELF LOCKING NUT	5
75	0912 080253	ISK-SCHRAUBE DIN912-M8X25 A H SCREW	2
76	545.10.052.000	KETTENRADSCHRAUBE-ISK M8X26 SPROCKET SCREW	2
77	0107 080203	ISK-LINSENSCHRAUBE M8X20 COUNTERSUNK SCREW	4
78	0797 080003	ZAHNSCHEIBE DIN6797-J8,4 LOCK WASHER	X
79	0125 080003	SCHEIBE DIN125-A8,4 FLAT WASHER	X



94-583.03.3 SCHWINGARM, KETTENSCH. LC4'94  
SWINGARM

BILD FIG.	TEILENUMMER PART NUMBER	BEZEICHNUNG DESCRIPTION	STK. QTY.
6	400.06.006.000	FASONSCHIBE 6MM WASHER	X
12	546.03.014.000	SCHWINGARBOLZEN 15 X 250 SWINGARM BOLT	1
14	502.30.211.000	BREMSSCHLAUCHFÜHRUNG BRAKE TUBE GUIDE	'89 1
15	546.03.015.000	STOPPMUTTER M 14 X 1,5 SW=19 SELF LOCKING NUT	1
30*	583.03.030.100	SCHWINGARM LOSE 570 MM LC4'94 SWINGARM	1
030*	583.03.030.144	SCHWINGARM KPL. 570 MM LC4'94 SWINGARM CPL.94	1
31	583.03.030.000	SCHWINGARM LOSE 570 MM '93 SWINGARM	X
031	583.03.030.044	SCHWINGARM KPL. 570 MM '93 SWINGARM CPL.	X
38	546.11.076.000	HALTESCHELLE FÜR BREMSSCHLAUCH SUPPORT	2
39	0010 050103	TAPTITE-GEW.FURCHSCHR.M5X10 TAPETITE SCREW	4
40	502.03.081.700	LAGERHÜLSE 15 X 20 X 38,7 BUSHING	2
41	502.03.097.000	NADELHÜLSE HK 2012 NEEDLE BEARING	4
42	546.03.036.000	ANLAUFSCHIBE 22,2 X 31,7 X 1 THRUST WASHER	2
43	0760 253270	WELLENDICHRING 25X32X7 BSL SEAL	4
44	546.03.090.000	TASSE FÜR WELLENDICHR 15X25X9 BUCKET	4
60	502.07.060.000	KETTENSCHUTZ '87 CHAIN GUARD	1
63	0963 060163	SENKSCHRAUBE DIN963-M6X16 FLAT HEAD SCREW	X
64	544.07.064.000	HALTEBLECH FÜR KETTENSCHUTZ CHAINGUARD BRACKET	1
66	565.07.066.000	KETTENFÜHRUNG HINTEN '93 CHAIN GUIDE	X
68	502.07.068.000	HALTEBLECH BRACKET	1
69	0125 060003	SCHEIBE DIN125-A6,4 FLAT WASHER	X
70	580.07.070.500	HALTEBLECH GEKR. '93 CHAIN GUIDE BRACK.	X
71	722.10.079.000	STÜTZSCHALE BUCKET	2
72	501.07.072.000	DISTANZSTÜCK 39 MM SPACER	1
73	502.07.073.000	KETTENGLEITSCHUTZ '92 CHAIN GUIDE	1
75	0931 060503	SK-SCHRAUBE DIN931-M6X50 H H SCREW	X
76	0933 060203	SK-SCHRAUBE DIN933-M6X20 H H SCREW	X
78	0797 060003	ZAHNSCHIBE DIN6797-J6,4 LOCK WASHER	X
79	0021 060003	SCHEIBE DIN9021-A6,4 FLAT WASHER	X

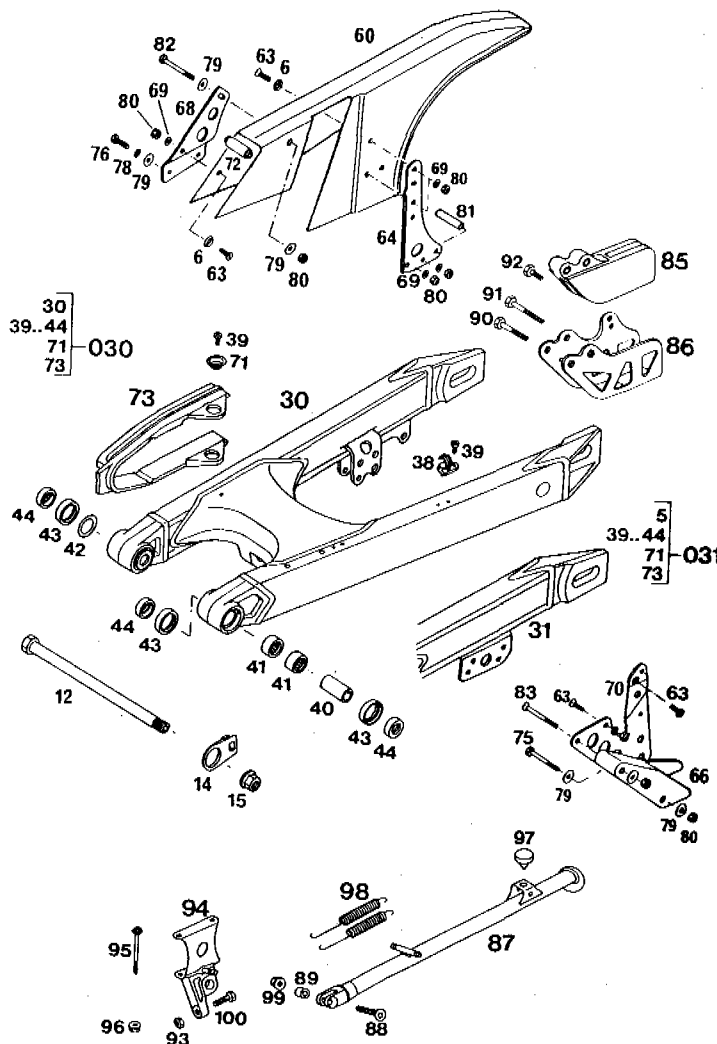


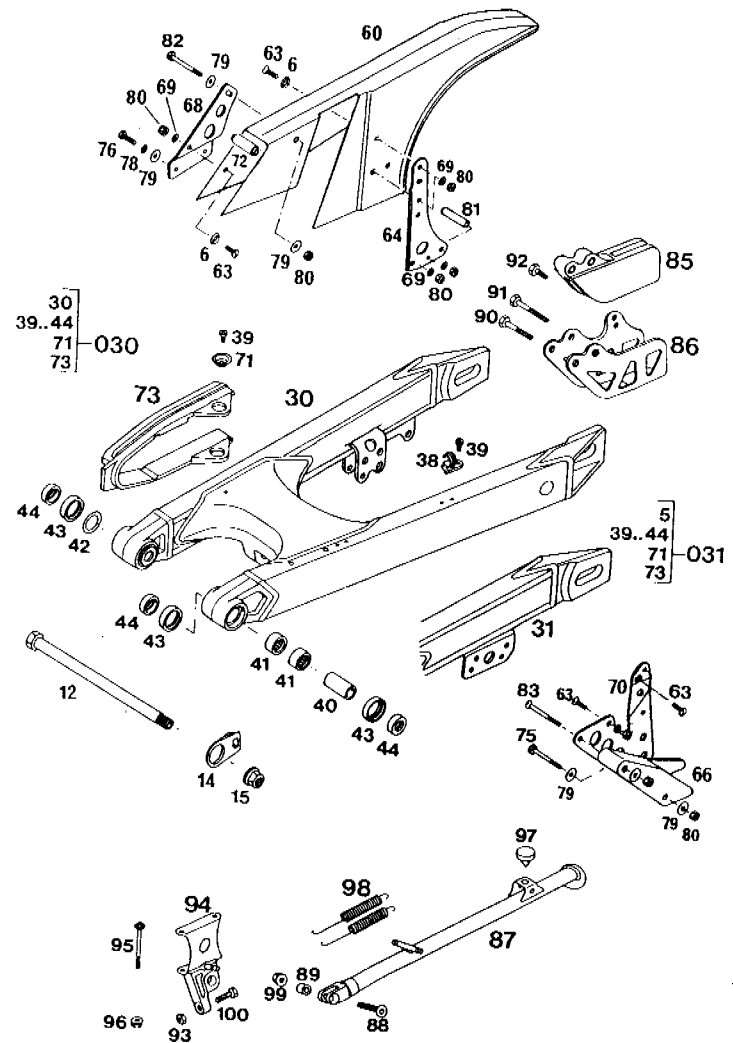
BILD FIG.	TEILENUMMER PART NUMBER	BEZEICHNUNG DESCRIPTION	STK. QTY.
80	0985 060003	SS-MUTTER DIN985-M6 S L NUT	X
81	543.07.072.000	DISTANZROHR 35MM SPACER TUBE	1
82	0931 060553	SK-SCHRAUBE DIN931-M6X55 H H SCREW	1
83	0963 060553	SENKSCHRAUBE DIN963-M6X55 COUNTERSUNK SCREW	X
85*	546.07.066.100	KETTENFÜHRUNG HINTEN CHAIN GUIDE	'94 1
86*	502.07.070.000	HALTEBLECH RETAIN PLATE	'94 1
87	545.03.023.200	SEITENSTÄNDER 405MM SIDE STAND	1
88	0991 080353	ISK-SENKSCHRAUBE DIN7991-M8X35 COUNTERSUNK SCREW	1
89	571.03.225.000	BÜCHSE 8,2X12X10 BUSHING	1
90	0933 060453	SK-SCHRAUBE DIN933-M6X45 H H SCREW	X
90*	0015 060453	SK-BUNDSCHRAUBE M6X45 H H COLLAR SCREW	1

\* = NEUTEILE / NEW PARTS

X = NACH BEDARF / AS REQUIRED

94-583.03.3 SCHWINGARM, KETTENSCH. LC4'94  
SWINGARM

BILD FIG.	TEILENUMMER PART NUMBER	BEZEICHNUNG DESCRIPTION	STK. QTY.
91	0931 060553	SK-SCHRAUBE DIN931-M6X55 H H SCREW	X
91*	0015 060553	SK-BUNDSCHRAUBE M6X55 H H COLLAR SCREW	1
92	0933 060163	SK-SCHRAUBE DIN933-M6X16 H H SCREW	X
92*	0015 060163	SK-BUNDSCHRAUBE M6X16 H H COLLAR SCREW	1
93	0934 080003	SK-MUTTER DIN934-M8 HEX NUT	1
94	545.03.026.100/19	STÄNDERKONSOLE ANTHRAZIT '93 SIDE STAND BRACKET	1
95	0991 060753	SENKSCHRAUBE DIN7991-M6X75 COUNTERSUNK SCREW	2
96	565.09.064.000	STOVER-FLANSCHMUTTER M6 SELF LOCKING NUT	2
97	510.07.069.100	GUMMIPUFFER RUBBER BUSHING	1
98	510.03.021.000	STÄNDERFEDER LANG SIDE STAND SPRING	2
99	543.10.086.000	STOVERFLANSCHMUTTER M8 SELF LOCKING NUT	1
100	0933 080253	SK-SCHRAUBE DIN933-M8X25 H H SCREW	1

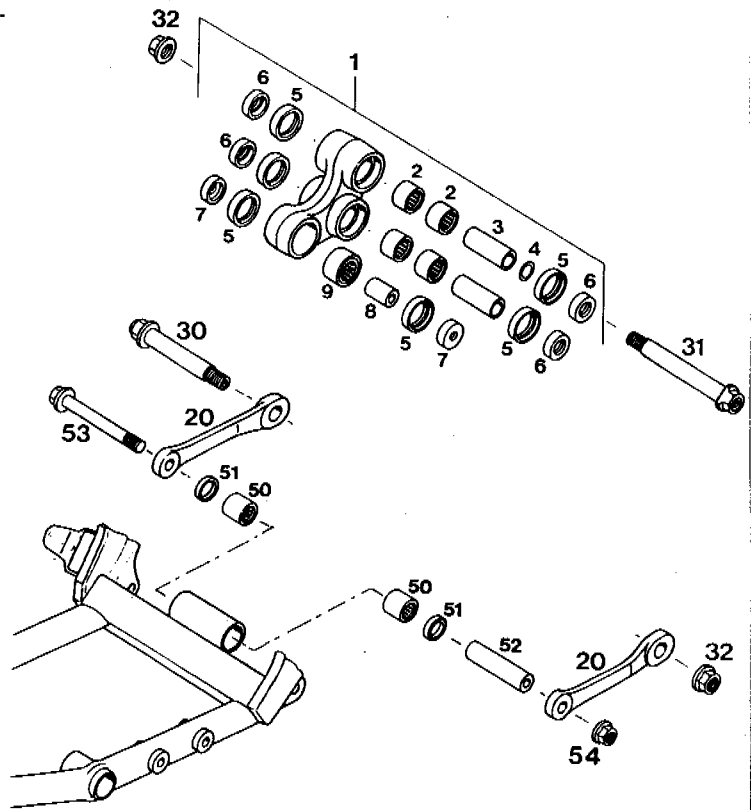


\* = NEUTEILE / NEW PARTS

X = NACH BEDARF / AS REQUIRED

93-575.03.4 PRO LEVER ANLENKUNG LC4'93  
PRO LEVER SYSTEM

BILD FIG.	TEILENUMMER PART NUMBER	BEZEICHNUNG DESCRIPTION	STK. QTY.
1	583.03.080.044	WINKELHEBEL KPL. ROCKER ARM	LC4'93 1
2	546.03.097.000	NADELHÜLSE HK 2016 NEEDLE CAGE	4
3	546.03.081.000	LAGERHÜLSE 15 X 20 X 48 MM BEARING SLEEVE	2
4	546.03.090.010	STAHLSCHEIBE 15,2 X 19 X 0,1 THRUST WASHER	X
4	546.03.090.020	STAHLSCHEIBE 15,2 X 19 X 0,2 THRUST WASHER	X
4	546.03.090.030	STAHLSCHEIBE 15,2 X 19 X 0,3 THRUST WASHER	X
5	0760 253270	WELLENDICHRING 25X32X7 BSL SEAL	6
6	583.03.090.000	TASSE F. WELLENDICHR 15X25X11 BUCKET	4
7	546.03.085.000	TASSE FÜR WELLENDICHR 10X25X8 BUCKET	2
8	546.03.086.000	LAGERHÜLSE 25,5 X 18 X 10 MM BEARING SLEEVE	1
9	546.03.197.000	SCHWENKLAGER RPNA18-32 250/90 PIVOT BEARING	1
20	583.03.083.000	VERBINDUNGSSTANGE L=127MM '93 CONNECTING ROD	2
30	546.03.182.050	BOLZEN VERB.STANGE-WINKELHEBEL BOLT	1
31	502.03.082.150	BOLZEN SCHWINGE-WINKELHEBEL BOLT	1
32	546.03.015.000	STOPPMUTTER M 14 X 1,5 SW=19 SELF LOCKING NUT	2
50	565.03.195.100	NADELLAGER HK 1816 NEEDLE BEARING	2
51	0760 182442	SIMMERRING 18X24X4 SEAL RING 18X24X4	2
52	583.03.084.000	LAGERHÜLSE 12 X 18 X 67 MM BEARING SLEEVE	1
53	583.03.087.000	SONDERSCHRAUBE M12X100 12.9 SPECIAL SCREW	1
54	491.03.415.000	STOV.FLA.MUTTER M12X1,75 SW=17 FLANGE NUT	1



93-575.03.5 FUSSBREMSBETÄTIGUNG LC4'93  
REAR BRAKE CONTROL

BILD FIG.	TEILENUMMER PART NUMBER	BEZEICHUNG DESCRIPTION	STK. QTY.
1	0991 080353	ISK-SENKSCHRAUBE DIN7991-M8X35 COUNTERSUNK SCREW	1
2	583.03.061.000	SCHEIBE FÜR BREMSHEBEL 8X24MM WASHER	1
3	583.03.060.044	FUSSBREMSHEBEL KPL LC4'93 BRAKE PEDAL CPL.	1
4	0625 006087	RILLENKUGELLAGER 608 DD 2RS C3 BALL BEARING	2
5	0991 060203	ISK-SENKSCHRAUBE DIN7991-M6X20 FLAT HEAD BOLT	1
6	583.03.063.000	BREMSHEBELANSCHLAG LC4'93 BRAKE LEVER STOP	1
7	0125 060003	SCHEIBE DIN125-A6,4 FLAT WASHER	2
9	130.03.062.000	RÜCKHOLFEDER RETURN SPRING	1
11	583.03.062.000	GELENKKOPF M8 B=12MM LC4'93 HEIM JOINT	1
12	0125 080003	SCHEIBE DIN125-A8,4 FLAT WASHER	1
13	0797 080003	ZAHNSCHEIBE DIN6707-J8,4 LOCK WASHER	1
14	0985 080003	SS-MUTTER DIN985-M8 S L NUT	1
15	0934 080003	SK-MUTTER DIN934-M8 HEX NUT	1
16	583.03.168.000	DRUCKSTANGE ALU L=178MM '93 PRESSURE ROD	1
17	0933 080253	SK-SCHRAUBE DIN933-M8X25 H H SCREW	1
20	545.13.101.044	HAUPTBREMSZYLINDER MOD. '89 REARBRAKE CYLINDER	1
24*	545.13.150.000	REP.SATZ KOLBEN 13MM REPAIR KIT	1
25	545.13.151.000	FALTENBALG RUBBER SLEEVE	1
26	545.13.155.000	WINKELSTÜCK ELBOW NIPPLE	1
30	0933 060253	SK-SCHRAUBE DIN933-M6X25 H H SCREW	2
31	0797 060003	ZAHNSCHEIBE DIN6797-J6,4 LOCK WASHER	2
32	502.13.161.000	BUNDBÜCHSE FLANGE WASHER	2
33	545.13.038.000	BREMSZYLINDERSCHUTZ "BREMBO" BRAKECYL. COVER	1
34	565.09.064.000	STOVER-FLANSCHMUTTER M6 SELF LOCKING NUT	2
35	440.11.176.305	KABELBAND 305MM PLASTIC BAND	1
50	420.13.226.000	DICHTRING 10 X 16 X 1 CU SEAL RING CU.	2
51	420.13.121.000	BREMSLICHTSCHALTER HINTEN BRAKE LIGHT SWITCH	1
52	502.13.025.000	HOHLSCHRAUBE M10X1X19 CONNECTING SCREW	1

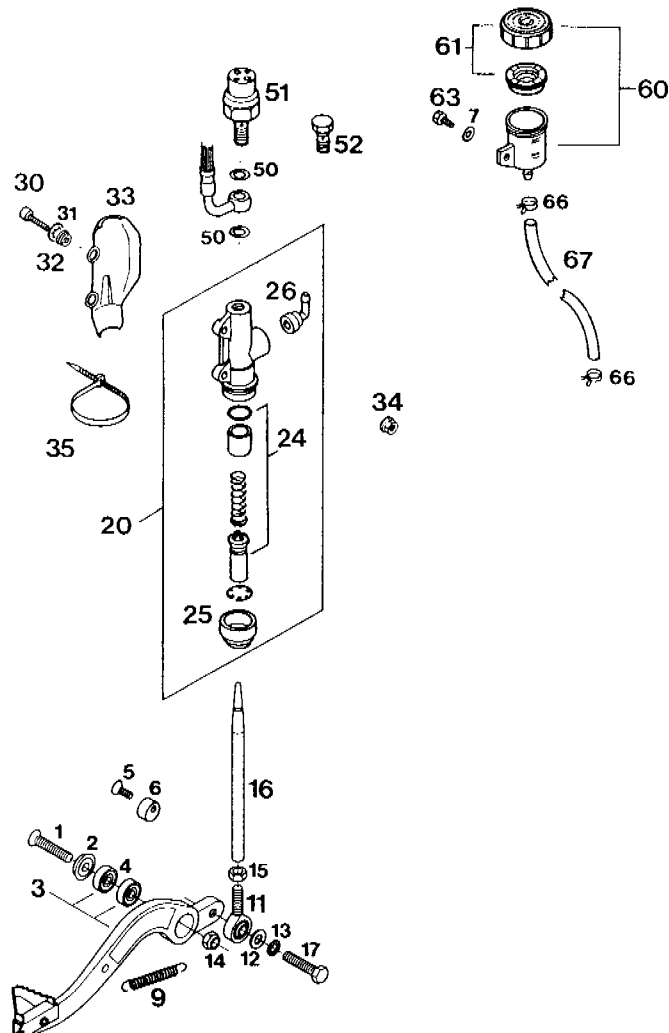


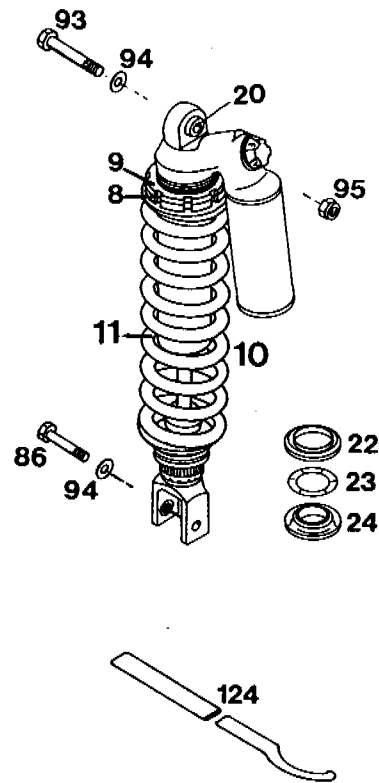
BILD FIG.	TEILENUMMER PART NUMBER	BEZEICHUNG DESCRIPTION	STK. QTY.
60	545.13.030.044	BREMSFLÜSSIGKEITSRESERVIOR '89 BRAKE-FLUID RESERV	1
61	545.13.031.044	VERSCHRAUBUNG FÜR RESERVOIR SCREW CAP	1
63	0933 060163	SK-SCHRAUBE DIN933-M6X16 H H SCREW	1
66	580.07.017.000	KLAMMER F. BENZINSCHLAUCH CLAMP	2
67*	580.07.016.101	SCHLAUCH F. RESERVOIR 6X1,5 BRAKE-FLUID TUBE GRAU/GREY	0,15

\* = NEUTEILE / NEW PARTS

X = NACH BEDARF / AS REQUIRED

94-583.04.1 FEDERBEIN LC4'94  
SHOCK ABSORBER

BILD FIG.	TEILENUMMER PART NUMBER	BEZEICHNUNG DESCRIPTION	STK. QTY.
8	542.04.009.000	EINSTELLMUTTER SETTING NUT	1
9	542.04.109.000	KONTERMUTTER LOCK NUT	1
10*	583.04.010.300	MONOSHOCK "K4T94S" SHOCK ABSORBER	LC4'94 1
10*	583.04.010.400	MONOSHOCK "K4T94E/K4T94US" '94 SHOCK ABSORBER	1
10*	576.04.010.100	MONOSHOCK "K4T94EK" SHOCK ABSORBER	LC4'94 1
10*	583.04.010.200	MONOSHOCK "K4T94EL" SHOCK ABSORBER	LC4'94 1
11	583.04.011.060	FEDER WP 60-260 SPRING	1
11*	583.04.011.062	FEDER WP 62-260 SPRING	1
11*	583.04.011.065	FEDER WP 65-260 SPRING	1
20	542.04.020.100	BUCHSE KPL. D=24MM B=24MM BUSHING KPL.	1
86	565.03.086.000	SONDERSCHRAUBE M10X47 10.9 SPECIAL SCREW	1
22*	583.04.017.000	RING	1
23*	583.04.090.000	O-RING 32 X 8 O-RING	1
24*	583.04.018.000	O-RING TRÄGER O-RING CARRIER	1
93	565.03.093.000	SONDERSCHRAUBE M10X55 10.9 SPECIAL SCREW	1
94	0125 100003	SCHEIBE DIN125-A10,5 FLAT WASHER	3
95	543.10.086.100	STOPMUTTER M10 KUPFER SELF LOCKING NUT	1
124	543.12.024.000	HAKENSCHLÜSSEL KPL. SPRING ADJ.WRENCH	2



\* = NEUTEILE / NEW PARTS

X = NACH BEDARF / AS REQUIRED

94-583.05.1 KRÜMMER, VORSCHALLDÄMPF. LC4'94  
PIPES, PRE-SILENCER

BILD FIG.	TEILENUMMER PART NUMBER	BEZEICHNUNG DESCRIPTION	STK. QTY.
1	575.05.051.000	AUSPUFFROHR LINKS "575" LC4'93 EXHAUST PIPE L/S 350/400 EXC, EGS, RXC	1
1*	575.05.051.100	AUSPUFFROHR LINKS WEISS LC4'94 EXHAUST PIPE L/S 400 EXC USA	1
1	583.05.051.000	AUSPUFFROHR LINKS "583" LC4'93 EXHAUST PIPE L/S 620 SX, EXC, EGS, RXC	1
1*	583.05.051.100	AUSPUFFROHR LINKS WEISS LC4'94 EXHAUST PIPE L/S 620 EXC USA	1
2	575.05.151.000	AUSPUFFROHR RE. "575" LC4'93 EXHAUST PIPE R/S 350/400 EXC, EGS, RXC	1
2*	575.05.151.100	AUSPUFFROHR RE. WEISS LC4'94 EXHAUST PIPE R/S 400 EXC USA	1
2	583.05.151.000	AUSPUFFROHR RE. "583" LC4'93 EXHAUST PIPE R/S 620 SX, EXC, EGS, RXC	1
2*	583.05.151.100	AUSPUFFROHR RE. WEISS LC4'94 EXHAUST PIPE R/S 620 EXC USA	1
4	543.09.036.000	BREMSBACKENFEDER L=38MM RETURN SPRING	4
5	583.05.050.000	HITZESCHUTZ SCHWARZ LC4'93 HEATPROTECTOR	1
5*	583.05.050.100	HITZESCHUTZ WEISS LC4'94 HEATPROTECTOR	1
6*	0014 060103	SK-BUNDSCHRAUBE M6X10 SW=8 H H COLLAR SCREW	2
7	546.03.048.100	MEHRBEREICHBLECHMUTTER M6 SHEET-METAL NUT	2
10	580.05.151.054	KRÜMMERSCHELLE SCHWARZ CLAMP	2
10*	580.05.151.154	KRÜMMERSCHELLE WEISS CLAMP	1
11	0933 060353	SK-SCHRAUBE DIN933-M6X35 H H SCREW	4
12	0125 060003	SCHEIBE DIN125-A6,4 FLAT WASHER	4
13	510.10.086.000	SS-MUTTER M6 KUPFER S L NUT	4
15	583.05.075.000	VORSCHALLDÄMPFER LC4'93 PRE SILENCER	1
16*	583.05.175.000	AUSPUFF-ZWISCHENSTÜCK WEISS'94 EXHAUST TUBE	1
16*	583.05.175.100	AUSPUFF-ZWISCHENSTÜCK SCHWARZ EXHAUST TUBE	1
20*	565.05.065.144	AUSPUFFHALTER KPL. SILICON SILENCER BRACKET	1
21A*	543.05.068.100	GUMMIBLOCK SILICON GRAU RUBBER GREY	1

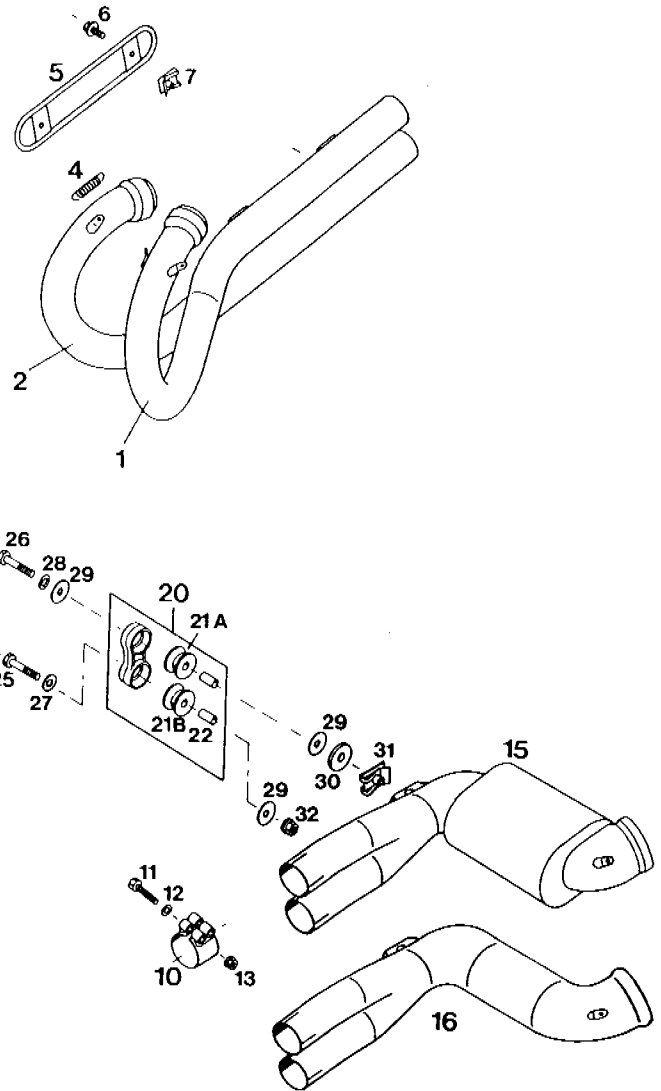


BILD FIG.	TEILENUMMER PART NUMBER	BEZEICHNUNG DESCRIPTION	STK. QTY.
21B	543.05.068.000	GUMMIBLOCK SCHWARZ RUBBER BLACK	1
22	565.05.069.000	BÜCHSE 12X8,4X16 BUSHING	2
25	0931 080303	SK-SCHRAUBE DIN931-M8X30 H H SCREW	1
26	0931 080353	SK-SCHRAUBE DIN931-M8X35 H H SCREW	1
27	0125 080003	SCHEIBE DIN125-A8,4 FLAT WASHER	1
28	0797 080003	ZAHNSCHEIBE DIN6797-J8,4 LOCK WASHER	1
29	0021 080003	SCHEIBE DIN9021-A8,4 FLAT WASHER	3
30	510.05.067.000	ASBESTSCHEIBE 8,5X28X3 GASKET WASHER	1
31	546.03.048.000	MEHRBEREICHBLECHMUTTER M8 SHEET-METAL NUT	1
32	543.10.086.000	STOVERFLANSCHMUTTER M8 SELF LOCKING NUT	1

\* = NEUTEILE / NEW PARTS X = NACH BEDARF / AS REQUIRED



94-583.05.2 SCHALLDÄMPFER LC4'94  
EXHAUST SILENCER

BILD FIG.	TEILENUMMER PART NUMBER	BEZEICHNUNG DESCRIPTION	STK. QTY.
1	583.05.079.000	SCHALLDÄMPFER UNGEDR. "HXC" '93 SILENCER COMP.	1
1*	583.05.179.000	SCHALLDÄMPFER GEDR. "HXC" '93 SILENCER	1
2*	583.05.079.100	SCHALLDÄMPFER UNGEDR. "MX" '94 SILENCER COMP. 400/620 EXC USA	1
2*	583.05.079.200	SCHALLDÄMPFER SX "MX" '94 SILENCER	1
4*	543.05.065.244	AUSPUFFHALTER KPL.LANG SILICON EXHAUST BRACKET	1
5*	543.05.065.144	AUSPUFFHALTER KPL.KURZ SILICON SILENCER BRACKET	1
6	543.05.065.000	SCHALLDÄMPFER HALTERUNG LANG SILENCER BRACKET	1
7	543.05.065.100	SCHALLDÄMPFERHALTERUNG KURZ SILENCER BRACKET	1
8*	543.05.068.100	GUMMIBLOCK SILICON GRAU RUBBER GREY	2
9	543.05.069.000	BÜCHSE 12 X 7 X 16 BUSHING	2
10	0931 060303	SK-SCHRAUBE DIN931-M6X30 H H SCREW	2
11	0933 060203	SK-SCHRAUBE DIN933-M6X20 H H SCREW	2
12	546.03.048.100	MEHRBEREICHSBLECHMUTTER M6 SHEET-METAL NUT	2
13	0125 060003	SCHEIBE DIN125-A6,4 FLAT WASHER	2
14	565.09.064.000	STOVER-FLANSCHMUTTER M6 SELF LOCKING NUT	2
15	0021 060003	SCHEIBE DIN9021-A6,4 FLAT WASHER	2
16*	502.32.050.001	STAHLSCHEIBE 6 X 18 X 3 WASHER	1
20	580.05.079.056	GLASFASERGARN LOSE 300 GRAMM STUFFING YARN	1
--	580.05.079.055	GLASFASERGARN LOSE PER KG STUFFING YARN /KG	X
21	580.05.078.108	DÄMMSTOFFEINSATZ 110 GRAMM STUFFING YARN	1
25	583.05.179.080	ENDKAPPE D=2X9MM LC4'93	1
26	583.05.079.080	ENDKAPPE D=29MM LC4'93	1
27*	583.05.079.280	ENDKAPPE D=30MM SX EUROPA '94	1
28*	580.05.079.557	ENDKAPPE D=30MM EXC USA '94	1
30	0009 050103	SK-TAPETITE SCHRAUBE M5X10 TAPETITE SCREW	14
32	510.05.074.000	FEDERLASCHE RETAINING PLATE	2
33	510.05.063.000	ZUGFEDER EXHAUST SPRING	2
50*	583.05.080.100	SCHALLDÄMPFER EGS "HGS1" '94 SILENCER	1

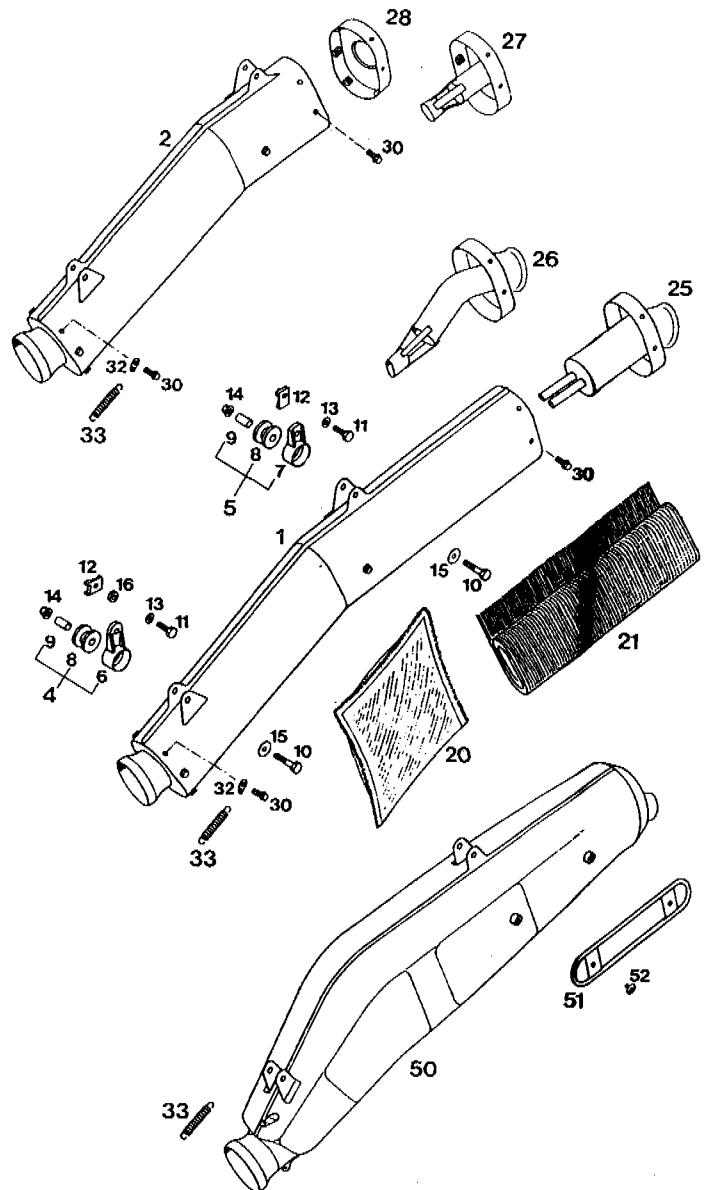
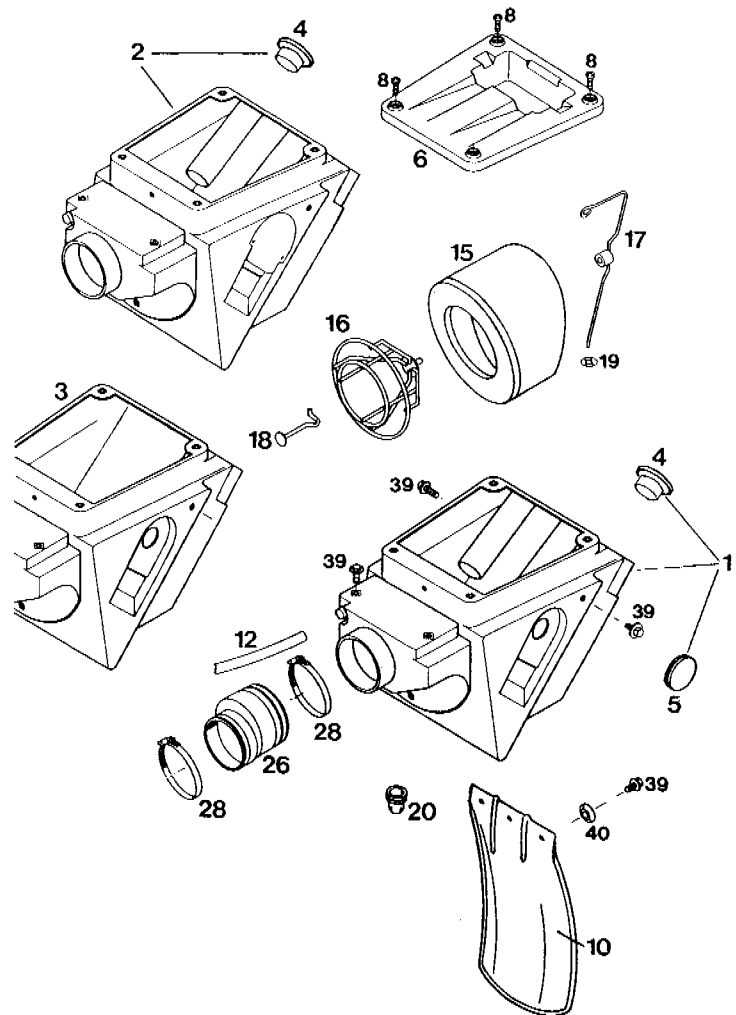


BILD FIG.	TEILENUMMER PART NUMBER	BEZEICHNUNG DESCRIPTION	STK. QTY.
50*	583.05.080.200	SCHALLDÄMPFER RXC "UGS" '94 SILENCER	1
51	583.05.050.000	HITZESCHUTZ SCHWARZ LC4'93 HEATPROTECTOR	1
52*	0902 060080	ISK-LINSENSCHR. M6X8 SCHWARZ A H BOLT	2

\* = NEUTEILE / NEW PARTS X = NACH BEDARF / AS REQUIRED

94-583.06.1 FILTERKASTEN LC4'94  
AIRFILTER BOX

BILD FIG.	TEILENUMMER PART NUMBER	BEZEICHNUNG DESCRIPTION	STK. QTY.
1	583.06.001.000	FILTERKASTEN KPL. AIRFILTER BOX	LC4'93 1
2*	583.06.001.100	FILTERKASTEN KPL. AIRFILTER BOX 400-620 EGS BRD/A	LC4'94 1
3*	583.06.001.200	FILTERKASTEN KPL. AIRFILTER COVER 620 SX EU., 400-620 EXC USA	LC4'94 1
4	583.06.004.000	VERSCHLUSSKAPPE 30MM PLASTIC CAP	1
5	546.06.004.000	VERSCHLUSSKAPPE 37MM PLASTIC CAP	1
6	583.06.002.000	FILTERKASTENDECKEL OFFEN EXC AIRFILTER COVER	EXC 1
6	583.06.102.000	FILTERKASTEND. GESCHL. EGS/RXC AIRFILTER COVER	1
8	0985 050103	LINSENSCHRAUBE DIN7985 M5X10 LENTIL HEAD SCREW	4
10	546.06.010.000	SPRITZSCHUTZ FÜR FILTERKASTEN FENDER	1
12	570.05.020.001	SCHLAUCH 10X14 PER METER HOSE	0,19
15	565.06.015.100	FILTERELEMENT LC4'93 AIRFILTER	LC4'93 1
16	583.06.016.000	FILTERTRÄGER LC4'93 FILTER FRAME	LC4'93 1
17	583.06.017.000	FILTERHALTEBÜGEL LC4'93 AIRFILTER BRACKET	LC4'93 1
18	583.06.017.050	HAKEN FÜR FILTERHALTEBÜGEL SUPPORT	1
19*	546.06.019.004	KLEMMSCHEIBE KS4 CLIP	1
20	502.06.020.000	FILTERKASTENENTLEERUNG RUBBER SLEEVE	1
26	583.06.026.000	VERGASERMANSCHETTE LC4'93 AIRFILTER BOOT	LC4'93 1
28	550.06.028.000	SCHLAUCHBINDER B8 CLAMP	2
39	0014 060103	SK-BUNDSCHRAUBE M6X10 SW=8 H H COLLAR SCREW	6
40	722.10.079.000	STÜTZSCHALE BUCKET	2



\* = NEUTEILE / NEW PARTS

X = NACH BEDARF / AS REQUIRED

94-583.07.1 TANK, SITZBANK, VERKLEID. LC4'94  
TANK, SEAT, S. COVER

BILD FIG.	TEILENUMMER PART NUMBER	BEZEICHUNG DESCRIPTION	STK. QTY.
3	550.07.005.300	BENZINHAHN KPL. "OFF-ON" GAS TAP CPL.	1
4*	583.07.105.200	BENZINHAHN RE. OFF/ON/RES RXC GAS TAP R/S RXC	1
5	583.07.105.000	BENZINHAHN RE. OFF/ON/RES GAS TAP R/S	1
6	550.07.006.200	DICHTUNG GASKET	1
7	310.07.107.001	PVC-SCHLAUCH 6X9 MM PER METER BREATHER HOSE	0,32
8	560.07.008.144	TANKVERSCHLUSS GROSS GAS CAP CPL	1
9	560.07.009.100	DICHTUNG GASKET	1
11	545.07.011.000	LINSENSCHRAUBE M6X15 LENTIL HEAD SCREW	1
13	583.07.013.000	BENZINTANK 11,3 LITER LC4'93 GASTANK	1
13*	583.07.213.000	BENZINTANK 11,3 LITER DUNNWAND GASTANK SX, EXC-COMPETITION	1
14	583.07.014.000	HALSMUTTER M8 NUT	1
15	564.01.040.000	GUMMI BÜCHSE RUBBER BUSHING	2
16	580.07.016.001	BENZINSCHLAUCH GUMMI 6X1,5 FUEL LINE	0,13
17	580.07.117.000	KLAMMER F. BENZINSCHLAUCH 10MM CLAMP	2
18	0676 550223	SK-BLECHSCHR. DIN7676-B5,5X22 SCREW	4
19	0797 050003	ZAHNSCHEIBE DIN6797-J5,3 LOCK WASHER	4
20	0014 060203	SK-BUNDSCHRAUBE M6X20 SW=8 H H COLLAR SCREW	10
21	0014 060103	SK-BUNDSCHRAUBE M6X10 SW=8 H H COLLAR SCREW	4
22	502.35.033.300	KLIPS-MUTTERNHALTER M6 KP142 SNAP NUT	4
28	583.35.028.000	SPOILER LINKS LC4'93	1
--	583.35.029.000	SPOILER RECHTS LC4'93	1
36	546.35.036.000	BÜCHSE BUSHING	2
40*	583.07.040.100	SITZBANK SX, EXC VIOLETT LC4'94 SEAT	1
40*	583.07.140.100	SITZBANK EGS VIOLETT LC4'94 SEAT	1
40*	583.07.240.100	SITZBANK EGS MINT LC4'94 SEAT	1
40*	583.07.340.000	SITZBANK HOCH VIOLETT SEAT HIGH	X
41*	583.07.040.150	SITZBANKÜBERZUG SX, EXC VIOLETT SEAT COVER	1
41*	583.07.140.150	SITZBANKÜBERZUG EGS VIOLETT SEAT COVER	1

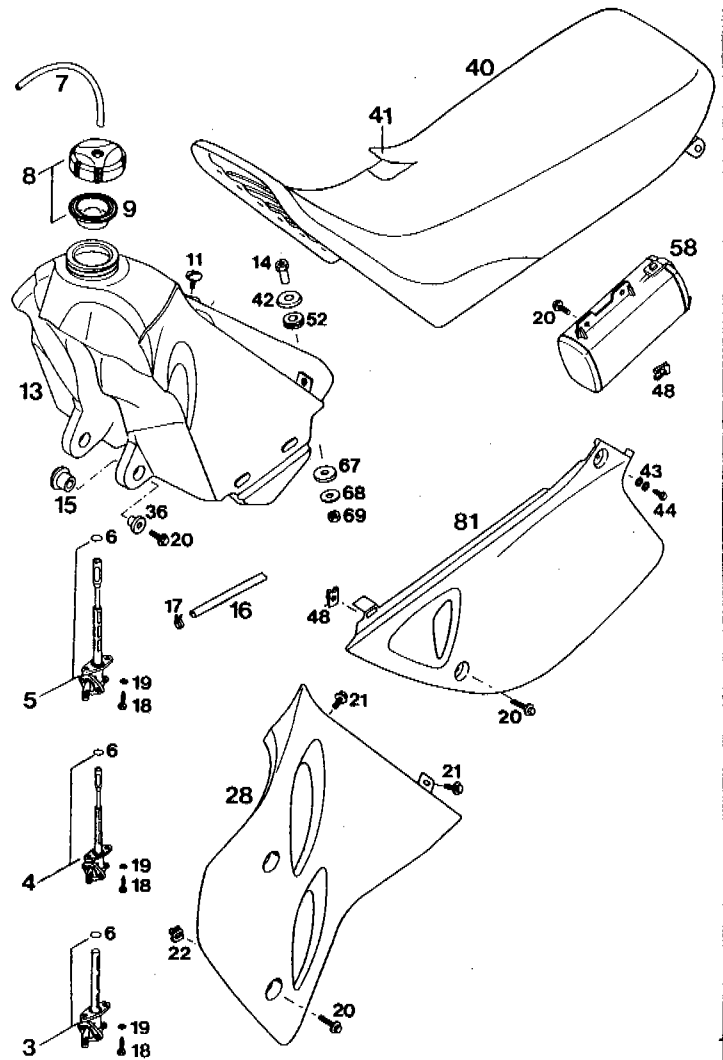
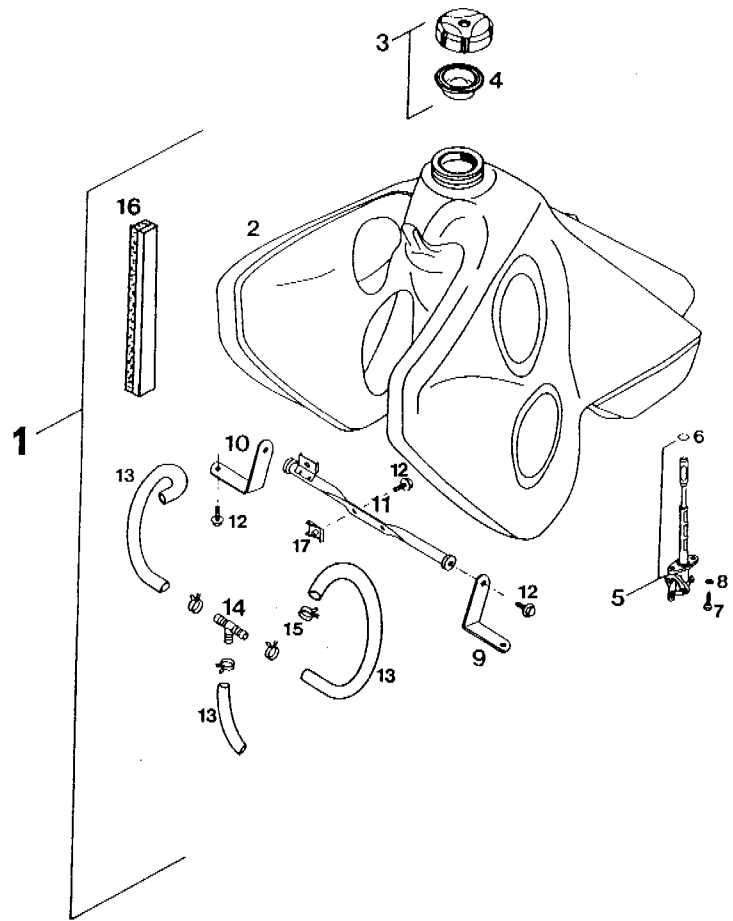


BILD FIG.	TEILENUMMER PART NUMBER	BEZEICHUNG DESCRIPTION	STK. QTY.
41*	583.07.240.150	SITZBANKÜBERZUG EGS MINT SEAT COVER	1
41*	583.07.340.050	SITZBANKÜBERZUG HOCH VIOLETT SEAT COVER	X
42	564.01.042.000	SCHEIBE 10,5 X 32 X 2 WASHER	1
43	502.33.041.000	NORDLOCK SCHEIBEN M6 (PAAR) PAIR OF WASHERS	2
44*	0015 060123	SK-BUNDSCHRAUBE M6X12 H H COLLAR SCREW	2
48	546.03.048.100	MEHRBEREICHBLECHMUTTER M6 SHEET-METAL NUT	2
52	410.01.052.000	KABELTÜLE (INNENDURCHM. 11MM) RUBBER SLEEVE	1
58	580.12.058.000	WERKZEUGKASTEN KPL '92 TOOL BOX	1
67	510.05.067.000	ASBESTSCHEIBE 8,5X28X3 GASKET WASHER	X
68	0021 080003	SCHEIBE DIN9021-A8,4 FLAT WASHER	1
69	0934 080003	SK-MUTTER DIN934-M8 HEX NUT	1
81	583.08.041.000	SEITENVERKLEIDUNG LINKS LC4'93 SIDE COVER L/S	1
--	583.08.042.000	SEITENVERKLEIDUNG RECHTS '93 SIDE COVER R/S	1

\* = NEUTEILE / NEW PARTS      X = NACH BEDARF / AS REQUIRED

94-583.07.2 TANK 18,4 LITER LC4'94  
TANK

BILD FIG.	TEILENUMMER PART NUMBER	BEZEICHNUNG DESCRIPTION	STK. QTY.
1*	583.07.113.044	TANKUMRÜSTKIT 18,4 LITER LC4 GASTANK KIT	1
2*	583.07.113.000	BENZINTANK 18,4 LITER LC4 GASTANK	1
3	560.07.008.144	TANKVERSCHLUSS GROSS GAS CAP CPL	1
4	560.07.009.100	DICHTUNG GASKET	1
5*	583.07.005.000	BENZINHAHN LI. OFF/ON/RES GAS TAP L/S	1
5*	583.07.105.000	BENZINHAHN RE. OFF/ON/RES GAS TAP R/S	1
6	550.07.006.200	DICHTUNG GASKET	2
7	0676 550223	SK-BLECHSCHR. DIN7676-B5,5X22 SCREW	2
8	0797 050003	ZAHNSCHEIBE DIN6797-J5,3 LOCK WASHER	2
9*	583.07.121.050	TANKHALTEBLECH LI. 18,4LI. LC4 GASTANK-SUPPORT	1
10*	583.07.121.051	TANKHALTEBLECH RE. 18,4LI. LC4 GASTANK-SUPPORT	1
11*	583.07.121.000	TANKSTREBE 18,4-LITERTANK LC4 GASTANK-BRACKET	1
12*	0014 060133	SK-BUNDSCHRAUBE M6X13 SW-8 H H COLLAR SCREW	6
13	580.07.016.001	BENZINSCHLAUCH GUMMI 6X1,5 FUEL LINE	0.5
14*	580.07.015.000	T-STÜCK F. BENZINLEITUNG T-CONNECTOR	1
15	580.07.117.000	KLAMMER F. BENZINSCHLAUCH 10MM CLAMP	4
16	581.07.011.000	SCHAUMSTOFFSTREIFEN SELBSTKL. FOAM RUBBER	2
17*	546.03.048.100	MEHRBEREICHBLECHMUTTER M6 SHEET-METAL NUT	2



\* = NEUTEILE / NEW PARTS

X = NACH BEDARF / AS REQUIRED

93-575.08.1 KOTFLÜGEL LC4'93  
FENDER

BILD FIG.	TEILENUMMER PART NUMBER	BEZEICHUNG DESCRIPTION	STK. QTY.
5	0966 050163	LINSENSENKCHR. DIN966-M5X16 COUNTERSUNK SCREW	1
6	400.06.006.000	FASONSCHLEIBE 6MM WASHER	1
7	0021 050003	SCHEIBE DIN9021-A5,3 FLAT WASHER	1
8	0985 050003	SS-MUTTER DIN985-M5 S L NUT	1
9	583.08.009.000	KOTFLÜGELVERSTEIFUNG VORNE FENDER BRACKET	1
10	502.08.410.000	VORDERRADKOTFLÜGEL FRONT FENDER	'93 1
12	545.01.092.100	TACHOWELLENABWEISER SP. CABLE REFUSER	'91 1
13	546.01.093.000	KABELFÜHRUNG KPL. CABLE GUIDE CPL.	1
19	546.08.019.100	SEILFÜHRUNG CABLE GUIDE	'93 1
20	502.08.020.000	DISTANZBÜCHSE 7 X 10 X 7,5 SPACER BUSHING	4
21	0014 060203	SK-BUNDSCHRAUBE M6X20 H H COLLAR SCREW	SW=8 4
22	0014 060133	SK-BUNDSCHRAUBE M6X13 H H COLLAR SCREW	SW=8 2
25	502.11.402.000	DISTANZSTÜCK FÜR MASKE SPACER F. MASK	'93 1
30	0966 050163	LINSENSENKCHR. DIN966-M5X16 COUNTERSUNK SCREW	2
31	510.05.082.100	GUMMISCHEIBE 5X16X3 RUBBER WASHER	2
32	0021 050003	SCHEIBE DIN9021-A5,3 FLAT WASHER	2
33	0985 050003	SS-MUTTER DIN985-M5 S L NUT	2
53	583.08.013.000	KOTFLÜGEL HINTEN REAR FENDER	LC4'93 1
54	583.08.113.051	NUMMERTAFELTRÄGER EXC NUMBER PLATE	LC4'93 1
57	583.08.013.051	NUMMERTAFELTRÄGER EGS NUMBER PLATE BRACK	LC4'93 1
58	490.08.216.000	VERLÄNGERUNG F. NUMMERTAFELTR. EXTENSION	X
60	510.12.080.000	RÜCKSTRAHLER ROT REFLECTOR	X
62	0991 060203	ISK-SENKSCHEIBE DIN7991-M6X20 FLAT HEAD BOLT	2
63	400.06.006.000	FASONSCHLEIBE 6MM WASHER	2
64	565.09.064.000	STOVER-FLANSCHMUTTER M6 SELF LOCKING NUT	2
65	0014 060133	SK-BUNDSCHRAUBE M6X13 H H COLLAR SCREW	SW=8 3
66	310.04.001.100	SCHEIBE 10,2X21X3 WASHER	2
70	165.12.080.000	SEITENSTRAHLER GELB KPL. REFLECTOR	4
71*	165.12.180.100	SEITENSTRAHLER ROT REFLECTOR RED	USA'94 2

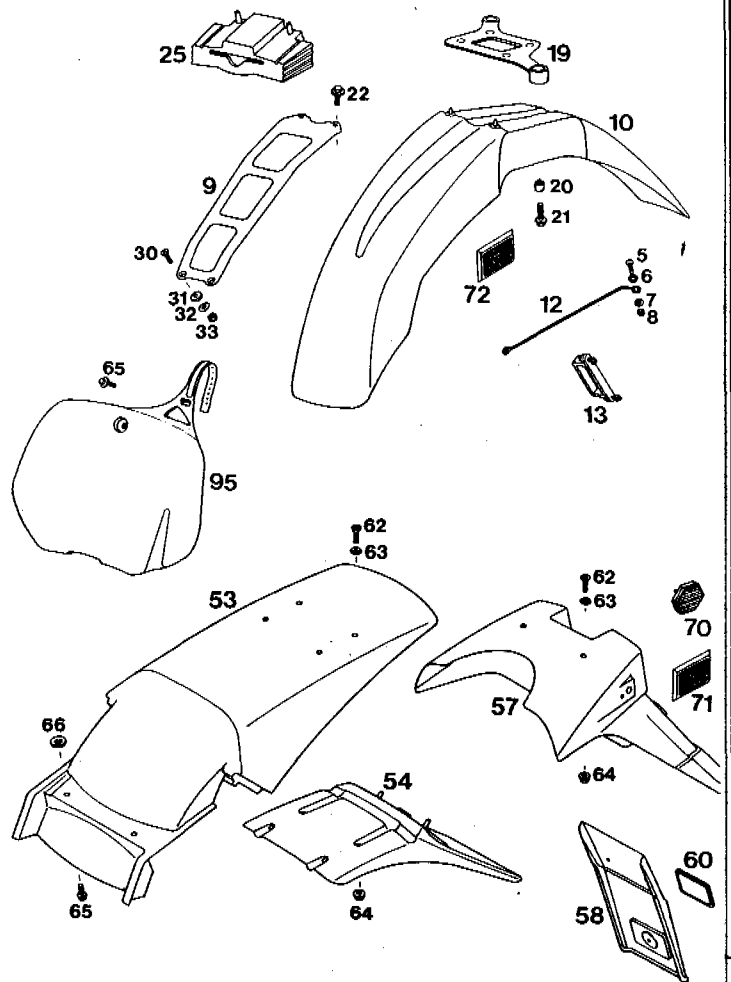


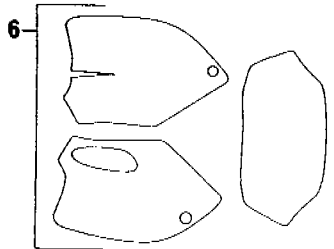
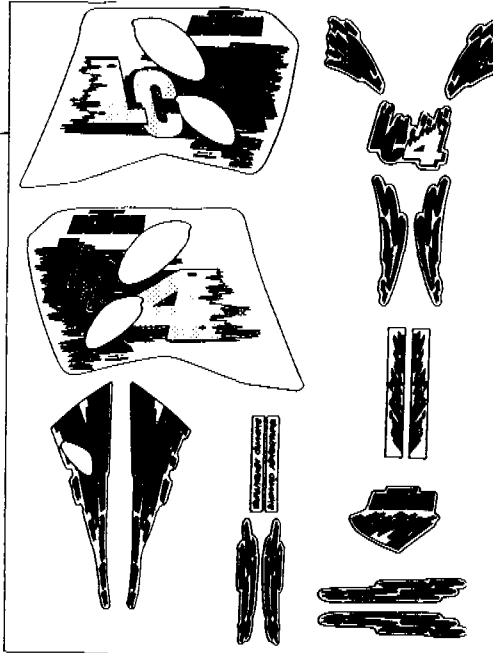
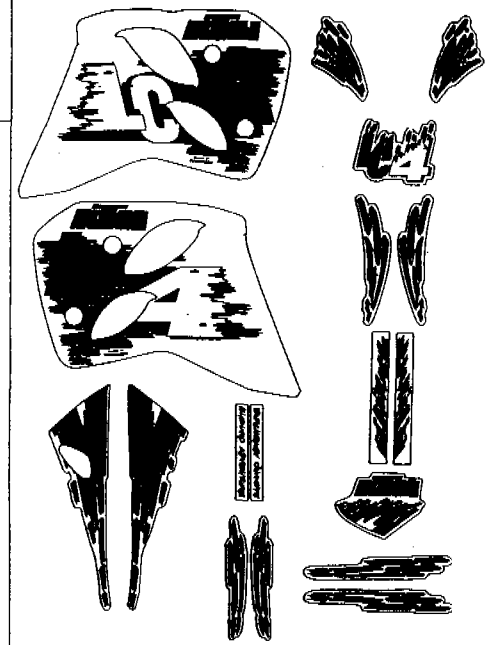
BILD FIG.	TEILENUMMER PART NUMBER	BEZEICHUNG DESCRIPTION	STK. QTY.
72*	165.12.180.000	SEITENSTRAHLER ORANGE REFLECTOR ORANGE	USA'94 2
95*	502.01.495.000	START-NUMMERTAFEL VORNE FRONT NUMBER PLATE	'93 1

\* = NEUTEILE / NEW PARTS

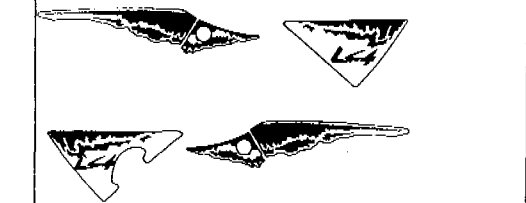
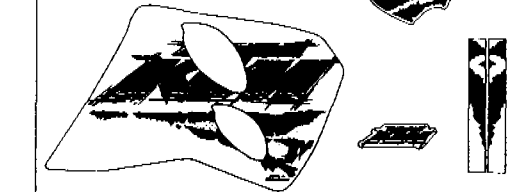
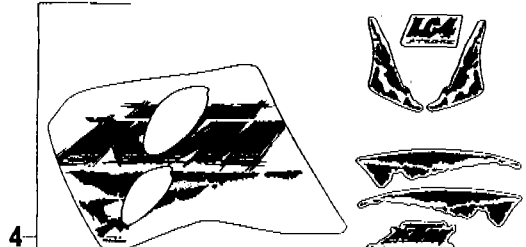
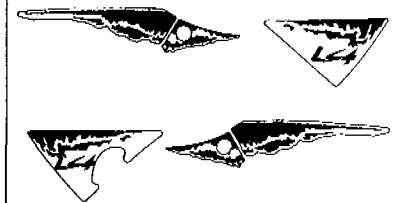
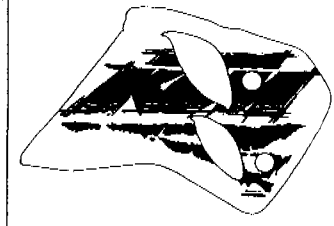
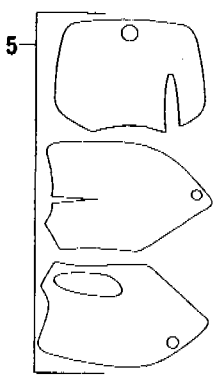
X = NACH BEDARF / AS REQUIRED

94-583.08.2 DEKORSATZ 350-620 LC4'94  
DECAL SET

BILD FIG.	TEILENUMMER PART NUMBER	BEZEICHNUNG DESCRIPTION	STK. QTY.
1*	575.07.099.000/53	DEKORSATZ MINT 11,3L LC4'94 DECAL SET	1
1*	575.07.099.000/85	DEKORSATZ VIOLETT 11,3L LC4'94 DECAL SET	1
2*	575.07.099.100/53	DEKORSATZ MINT 18,4L LC4'94 DECAL SET	1
2*	575.07.099.100/85	DEKORSATZ VIOLETT 18,4L LC4'94 DECAL SET	1
3*	575.07.099.000	DEKORSATZ COMP. 11,3L LC4'94 DECAL SET	1
4*	575.07.099.100	DEKORSATZ COMP. 18,4L LC4'94 DECAL SET	1
5*	576.01.099.080	GARN.STARTNUM. GELB SX'94 DECAL SET YELLOW	1
6*	575.01.099.080	GARN.STARTNUM. GELB EXC'94 DECAL SET YELLOW	1
7*	575.07.098.000	DEKOR "350" COMPETITION '94 DECAL COMPETITION	2
8*	576.07.098.000	DEKOR "400" COMPETITION '94 DECAL COMPETITION	2
9*	583.07.098.000	DEKOR "620" COMPETITION '94 DECAL COMPETITION	2
10*	576.07.098.000/46	DEKOR "400" ROT '94 DECAL RED	2
10*	576.07.098.000/22	DEKOR "400" MAGENTA '94 DECAL MAGENTA	2
11*	583.07.098.000/46	DEKOR "620" ROT '94 DECAL RED	2
11*	583.07.098.000/22	DEKOR "620" MAGENTA '94 DECAL MAGENTA	2



- 7-350
- 8-400
- 9-620
- 10-400
- 11-620

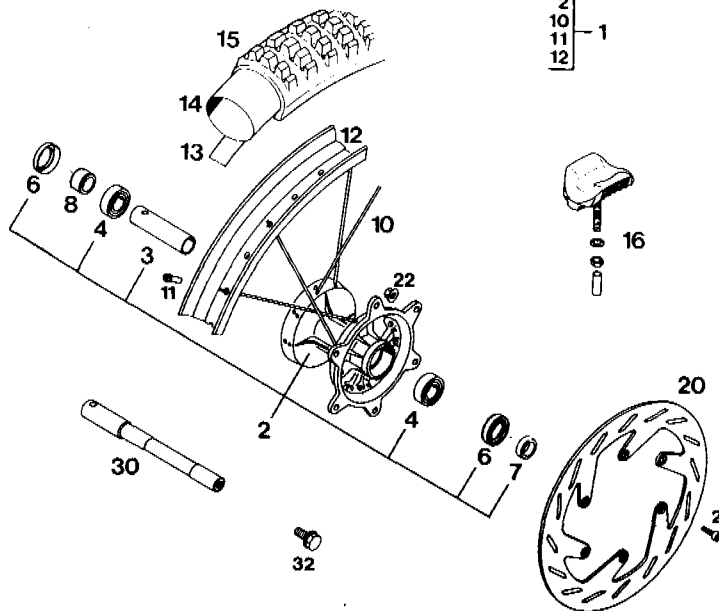


\* = NEUTEILE / NEW PARTS

X = NACH BEDARF / AS REQUIRED

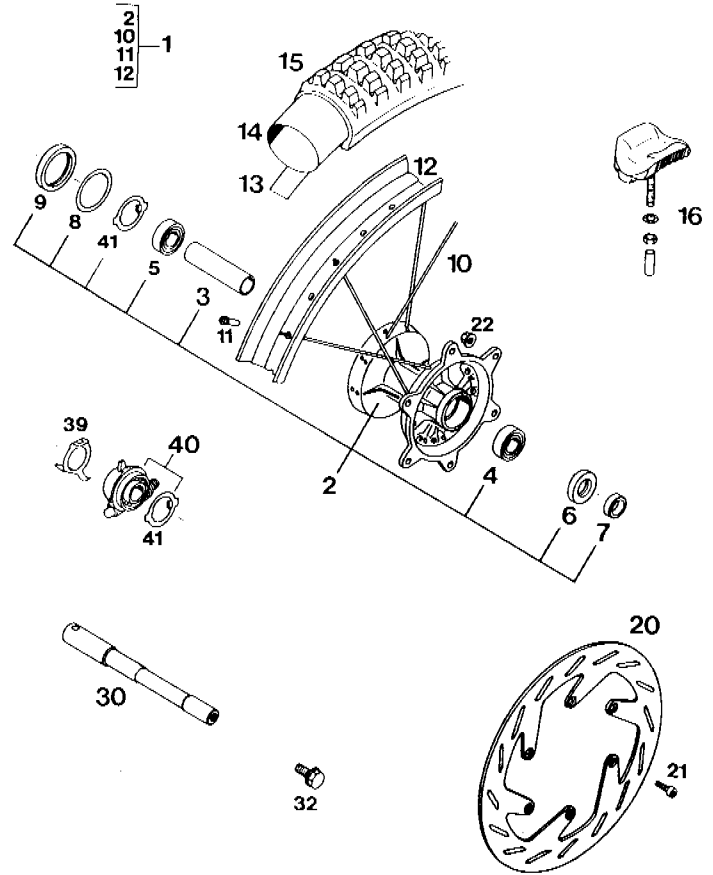
94-502.09.0 VORDERRAD 125-620 SX, MXC '94  
FRONT WHEEL

BILD FIG.	TEILENUMMER PART NUMBER	BEZEICHNUNG DESCRIPTION	STK. QTY.
1*	565.09.001.744	VORDERRAD 1,6X21" DID SX '94 FRONT WHEEL DID	1
1*	546.09.001.544	VORDERRAD 1,6X21" EXCEL SX'94 FRONT WHEEL EXCEL	1
2*	565.09.010.944	VORDERRADNABE KPL.SILBER SX'94 FRONT HUB	1
3	565.09.011.400	LAGERDISTANZROHR 17,5X22X82 SPACER TUBE	1
4	0625 060037	RILLENKUGELLAGER 6003 2SR C3 BEARING	2
6	0760 253571	WELLENDICHTRING 25X35X7 DF SEAL RING	2
7	546.09.051.000	DISTANZRING 17 X 25 X 7,5 SPACER	1
8*	546.09.051.100	DISTANZBÜCHSE 17 X 25 X 15 SPACER	1
10	546.09.071.100	SPEICHE M5 X 234,5 MM 165 GRAD SPOKE	36
11	565.09.072.000	STAHLNIPPEL M 5 NIPPLE M5	36
12	546.09.070.200	FELGE VORNE 1,6 X 21" DID FRONT RIM	1
12	546.09.070.100	FELGE VORNE 1,6 X 21" EXCEL FRONT RIM	1
13	510.09.073.000	FELGENBAND 21" RIM BAND	1
14	510.09.075.000	SCHLAUCH 3.00/ 90/90-21" TUBE	1
14	545.09.075.000	SCHLAUCH 80/100-21" TUBE	1
15	546.09.074.400	REIFEN 90/90-21" 54R UNICROSS TYRE	1
15	546.09.074.300	REIFEN 80/100-21" 51M D 701 TYRE	1
16	510.09.100.100	REIFENHALTER VM1 RIM LOCK	1
20	565.09.060.700	BREMSSCHEIBE VORNE D=260MM '92 BRAKE DISC 260MM	1
21	0912 060166	ISK-SCHRAUBE DIN6912-M6X16 A H SCREW	6
22	565.09.064.000	STOVER-FLANSCHMUTTER M6 SELF LOCKING NUT	6
30	580.09.081.600	STECKACHSE 17MM L=208MM FRONT AXLE	1
32	490.32.011.000	SECHSKANTSCHRAUBE M10X20 H H SCREW	1



93-575.09.1 VORDERRAD 350-620 LC4'94  
FRONT WHEEL

BILD FIG.	TEILENUMMER PART NUMBER	BEZEICHUNG DESCRIPTION	STK. QTY.
1	580.09.001.144/90	VORDERRAD 1,6X21" DID '93 FRONT WHEEL DID	1
2	546.09.010.044/90	VORDERRADNABE KPL.SILBER GS'93 FRONT HUB	1
3	546.09.011.000	LAGERDISTANZROHR 17,5X22X64,5 SPACER TUBE	1
4	0625 060037	RILLENKUGELLAGER 6003 2SR C3 BEARING	1
5	0625 062032	RILLENKUGELLAGER 6203 2SR C3 BEARING	1
6	0760 253571	WELLENDICHRING 25X35X7 DF SEAL RING	1
7	546.09.051.00G	DISTANZRING 17 X 25 X 7,5 SPACER	1
8	581.11.054.000	DISTANZSCHEIBE 40X52X0,15 '92 WASHER	1
9	0760 405270	WELLENDICHRING 40X52X7 NB RADIAL SEAL RING	1
10	546.09.071.100	SPEICHE M5 X 234,5 MM 165 GRAD SPOKE	36
11	565.09.072.000	STAHLNIPPEL M 5 NIPPLE M5	36
12	546.09.070.200	FELGE VORNE 1,6 X 21" DID FRONT RIM	1
13	510.09.073.000	FELGENBAND 21" RIM BAND	1
14	510.09.075.000	SCHLAUCH 3.00/ 90/90-21" TUBE	1
15*	583.09.074.200	REIFEN 90/90-21" 54R MT 21 TYRE	1
15	583.09.074.000	REIFEN 90/90-21" 54R MT 70 TYRE	1
15*	580.09.074.100	REIFEN 3.00-21"NHS 51M MT 16 TYRE	1
15	546.09.074.400	REIFEN 90/90-21" 54R UNICROSS TYRE	1
16	510.09.100.100	REIFENHALTER VM1 RIM LOCK	X
20	565.09.060.700	BREMSSCHEIBE VORNE D=260MM '92 BRAKE DISC 260MM	1
21	0912 060166	ISK-SCHRAUBE DIN6912-M6X16 A H SCREW	6
22	565.09.064.000	STOVER-FLANSCHMUTTER M6 SELF LOCKING NUT	6
30	580.09.081.600	STECKACHSE 17MM L=208MM FRONT AXLE	1
32	490.32.011.000	SECHSKANTSCHRAUBE M10X20 H H SCREW	1
39	581.11.052.150	HALTEBLECH F. TACHOANTRIEB BRACKET	1
40	581.11.052.100	TACHOANTRIEB 748217 (3,0) '92 SPEEDOMETER DRIVE	1
40	581.11.152.100	TACHOANTRIEB 748213 (2,1) '92 SPEEDOMETER DRIVE	1
41	581.11.053.100	MITNEHMER FÜR TACHOANTRIEB '92 DRIVING DOG	1



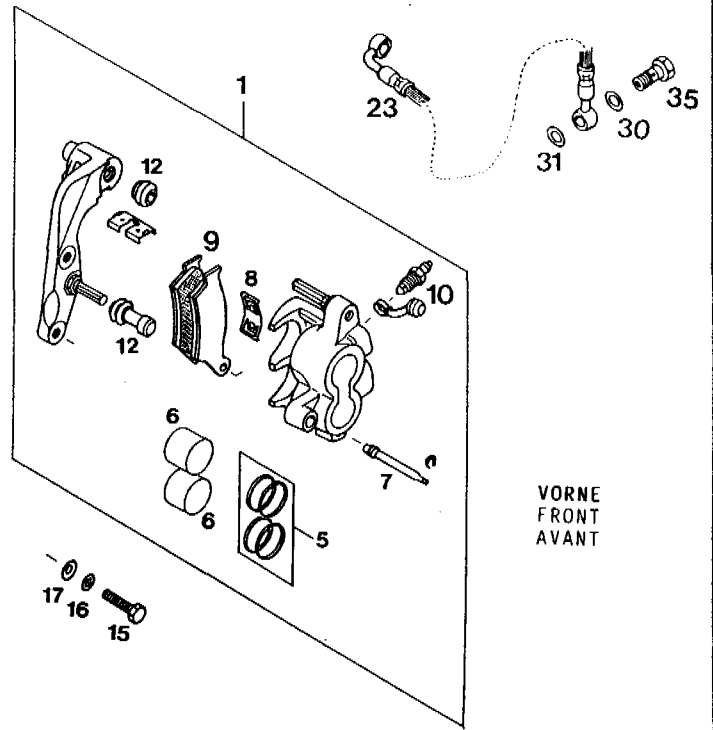
\* = NEUTEILE / NEW PARTS

X = NACH BEDARF / AS REQUIRED



93-583.09.2 BREMSZANGE VORNE BREMBO'93  
CALIPER FRONT

BILD FIG.	TEILENUMMER PART NUMBER	BEZEICHNUNG DESCRIPTION	STK. QTY.
1	546.13.201.044	BREMSZANGE VORNE KPL.2 KOLBEN CALIPER CPL.	1
5	546.13.205.000	REP.SATZ DICHRINGE D=28 BRAKE PISTON	1
6*	546.13.206.000	REP.SATZ KOLBEN 28MM REPAIR KIT	1
7	546.13.210.000	BOLZEN 6 X 45 BOLT	1
8	546.13.211.000	HALTEBLECH RETAINING PLATE	1
9	546.13.209.044	GARNITUR BREMSKLÖTZE FRENDO222 BRAKE PAD SET	1
10	545.13.214.000	ENTLÜFTUNGSSCHRAUBE M10X1 BLEEDER SCREW	1
12*	546.13.218.000	MANSCHETTENSATZ RUBBER SLEEVE SET	1
15	0933 080303	SK-SCHRAUBE DIN933-M8X30 H H SCREW	2
16	0797 080003	ZAHNSCHEIBE DIN6797-J8,4 LOCK WASHER	2
17	0125 080003	SCHEIBE DIN125-A8,4 FLAT WASHER	2
23*	575.13.029.000	BREMSSCHLAUCH 1635 MM LC4'94 BRAKE HOSE	1
30	420.13.226.000	DICHRING 10 X 16 X 1 CU SEAL RING CU.	1
31	420.13.026.000	DICHRING 10 X 16 X 1,5 CU SEAL RING CU.	1
35	502.13.025.000	HOHLSCHRAUBE M10X1X19 CONNECTING SCREW	1



VORNE  
FRONT  
AVANT

\* = NEUTEILE / NEW PARTS

X = NACH BEDARF / AS REQUIRED

94-583.10.0 HINTERRAD SX, EXC-SUPERC. LC4 '94  
REAR WHEEL

BILD FIG.	TEILENUMMER PART NUMBER	BEZEICHUNG DESCRIPTION	STK. QTY.
1	565.10.001.844/90	HINTERRAD 2.50-19" EXCEL '93 REAR WHEEL	1
1	565.10.001.944/90	HINTERRAD 2.50-18" DID '93 REAR WHEEL	1
2	546.10.010.044/90	HINTERRADNABE KPL. SILBER REAR WHEEL HUB KPL	1
3	565.10.011.000	LAGERDistanzROHR 121,5 MM SPACER	1
4	0625 060058	RILLENKUGELLAGER 6005 2RS C3 BEARING	2
5	0760 324772	WELLENDICHTRING 32X47X7 TYP A SEAL	2
6	0472 047175	SEEGERRING DIN 472-47X1,75 CIRCLIP	1
7	546.10.016.000	BÜCHSE FÜR NABE BUSHING	2
8	546.10.071.000	SPEICHE M5X207-170G 19" SPOKE	18
8	565.10.171.600	SPEICHE M5X198-173G 18" SPOKE	18
9	502.10.071.700	SPEICHE M5X211-170G 19" SPOKE	18
9	502.10.171.000	SPEICHE M5X201-173G 18" SPOKE	18
10	565.10.070.200	FELGE HINTEN 2,50-19" EXCEL RIM	1
10	565.10.070.300	FELGE HINTEN 2,50X18" DID RIM	1
11	565.09.072.000	STAHLNIPPEL M 5 NIPPLE M5	36
15	580.10.060.600	BREMSSCHEIBE 220 MM ANGESENKT REAR BRAKE DISC	1
16	0984 060203	ISK-SCHRAUBE DIN6912-M6X20 HH SCREW	6
17	565.09.064.000	STOVER-FLANSCHMUTTER M6 SELF LOCKING NUT	6
20	546.10.051.040	KETTENRAD 40-Z SPROCKET 40-T	1
20	546.10.051.045	KETTENRAD 45-Z SPROCKET 45 T	X
20	546.10.051.048	KETTENRAD 48-Z SPROCKET 48 T	1
20	546.10.051.050	KETTENRAD 50-Z SPROCKET 50 T.	X
20	546.10.051.052	KETTENRAD 52-Z SPROCKET 52 T	X
21	545.10.052.000	KETTENRADSCHRAUBE-ISK M8X26 SPROCKET SCREW	6
22	543.10.086.000	STOVERFLANSCHMUTTER M8 SELF LOCKING NUT	6
23	500.10.065.000	KETTE 5/8X1/4" CHAIN 5/8X1/4	1
23	500.10.065.001	KETTE 5/8X1/4" PER METER CHAIN 5/8X1/4 /M	X

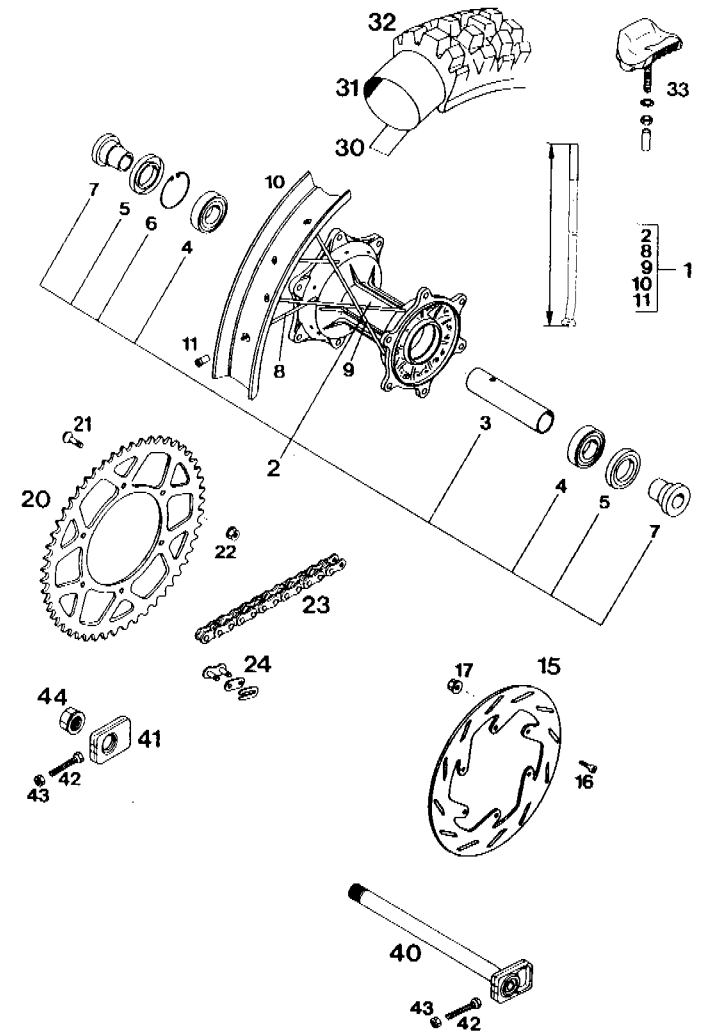


BILD FIG.	TEILENUMMER PART NUMBER	BEZEICHUNG DESCRIPTION	STK. QTY.
23	530.10.065.001	O-RING KETTE 5/8X1/4 PER METER CHAIN /M	X
24	500.10.066.000	KETTENSCHLOSS 5/8X1/4" MASTER LINK	1
24	530.10.066.000	KETTENSCHLOSS 5/8X1/4" O-RING MASTER LINK	1
30	520.10.073.000	FELGENBAND 18"/19" RIM BAND	1
31	540.10.075.000	SCHLAUCH 4.00/4.50/120/130-18" TUBE	1
31	546.10.075.000	SCHLAUCH 110/90-19" TUBE	1
32	502.10.074.500	REIFEN 140/80-18" 70R MCE TYRE	1
32	546.10.074.300	REIFEN 110/90-19" D 701 TYRE	1
33	564.10.100.100	REIFENHALTER VM4 (2.50") RIM LOCK	2
40	502.10.085.044	STECKACHSE HINTEN L=263MM AXLE CPL.	1
41	565.10.084.000	KETTENSCHNITTEN CHAIN ADJUSTER	1
42*	0933 080404	SK-SCHRAUBE DIN933-M8X40 INOX HEX HEAD SCREW	2
43	0934 080003	SK-MUTTER DIN934-M8 HEX NUT	2
44	543.10.099.000	SK-MUTTER M20X1,5 AXLE NUT	1

\* = NEUTEILE / NEW PARTS

X = NACH BEDARF / AS REQUIRED

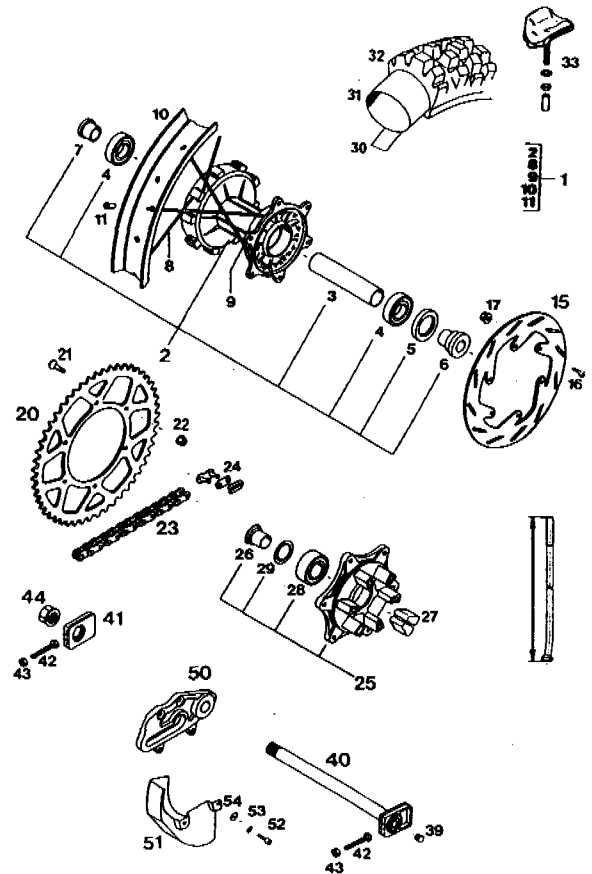
94-583.10.1 HINTERRAD 350-620 LC4'94  
REAR WHEEL

BILD TEILENUMMER BEZEICHNUNG STK.  
FIG. PART NUMBER DESCRIPTION QTY.

1	583.10.001.044	HINTERRAD GEDÄMPFT 2,50-18 DID REAR WHEEL	1
2	583.10.010.044	HINTERRADNABE GEDÄMPFT KPL. '93 REAR HUB CPL.	1
3	546.10.411.100	LAGERDISTANZROHR L=98,5MM SPACER TUBE	1
4	0625 062052	RILLENKUGELLAGER 6205 2RSR CR BEARING	2
5	0760 325272	WELLENDICHRING 32X52X7 B SEAL	1
6	546.10.016.000	BÜCHSE FÜR NABE BUSHING	1
7	546.10.416.300	BÜCHSE FÜR GED. NABE L=28,5MM BUSHING	1
8	546.10.471.000	SPEICHE 4,4 X 218 MM BW=18 SPOKE	18
9	580.10.071.600	SPEICHE 4,4X198 MM SPOKE	18
10	580.10.470.100	FELGE HINTEN 2,50 X 18 DID DID-RIM	1
11	565.09.072.000	STAHLNIPPEL M 5 NIPPLE M5	36
15	580.10.060.600	BREMSSCHEIBE 220 MM ANGESENKT REAR BRAKE DISC	1
16	0984 060203	ISK-SCHRAUBE DIN6912-M6X20 HH SCREW	6
17	565.09.064.000	STOVER-FLANSCHMUTTER M6 SELF LOCKING NUT	6
20	546.10.051.052	KETTENRAD 52-Z SPROCKET 52 T	X
20	546.10.051.050	KETTENRAD 50-Z SPROCKET 50 T.	1
20	546.10.051.048	KETTENRAD 48-Z SPROCKET 48 T	X
20	546.10.051.045	KETTENRAD 45-Z SPROCKET 45 T	1
20	546.10.051.040	KETTENRAD 40-Z SPROCKET 40-T	1
21	545.10.052.000	KETTENRADSCHRAUBE-ISK M8X26 SPROCKET SCREW	6
22	543.10.086.000	STOVERFLANSCHMUTTER M8 SELF LOCKING NUT	6
23	530.10.065.001	O-RING KETTE 5/8X1/4 PER METER CHAIN /M	X
24	530.10.066.000	KETTENSCHLOSS 5/8X1/4" O-RING MASTER LINK	1
25	583.10.050.044	KETTENRADTRÄGER KPL. SPROCKET CARRIER	1
26	546.10.417.300	BÜCHSE F KETTENRADTRÄGER L=25 BUSHING	1
27	546.10.459.000	DAMPFERGUMMI '91 DRIVE RUBBER	6
28	0625 032057	KUGELLAGER 2-REIHIG 3205 2RS BEARING	1
29*	546.10.018.000	NILOSRING 3205 AV SEAL WASHER	1
30	520.10.073.000	FELGENBAND 18"/19" RIM BAND	1

\* = NEUTEILE / NEW PARTS

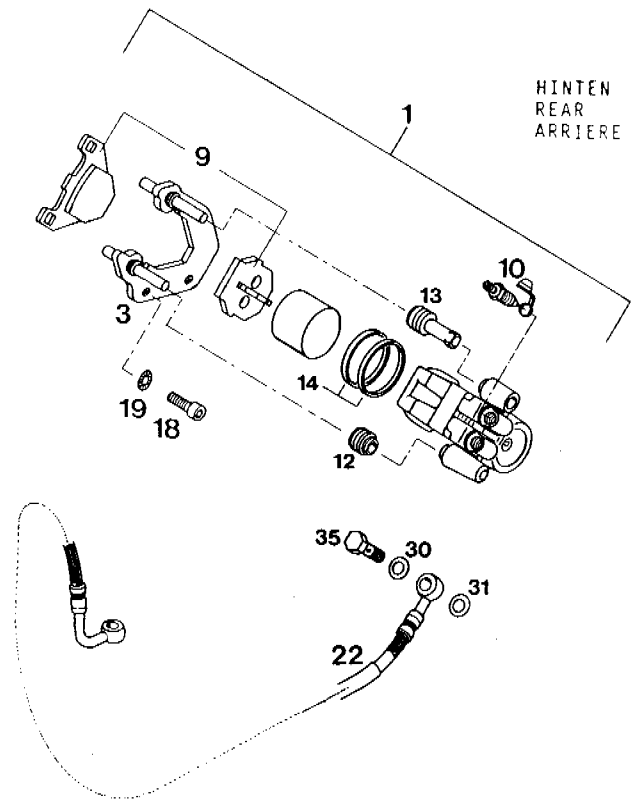
X = NACH BEDARF / AS REQUIRED



31	540.10.075.000	SCHLAUCH 4.00/4.50/120/130-18" TUBE	1
32*	583.10.074.200	REIFEN 140/80-18" 70R MT 21 TYRE	1
32	575.10.074.000	REIFEN 120/80-18" 62R MT 70 TYRE	1
32	583.10.074.000	REIFEN 130/80-18" 66R MT 70 TYRE	X
32*	580.10.074.100	REIFEN 4.50-18"NHS 70M MT 16 TYRE	1
32*	546.10.074.400	REIFEN 120/90-18"65M UNICROSS TYRE	1
32	502.10.074.500	REIFEN 140/80-18" 70R MCE TYRE	1
33	564.10.100.100	REIFENHALTER VM4 (2.50") RIM LOCK	X
39	502.10.086.000	ABDECKKAPPE PLASTIC CAP	2
40	502.10.085.044	STECKACHSE HINTEN L=263MM AXLE CPL.	1
41	565.10.084.000	KETTENSPELLER CHAIN ADJUSTER	1
42*	0933 080404	SK-SCHRAUBE DIN933-M8X40 INOX HEX HEAD SCREW	2
43	0934 080003	SK-MUTTER DIN934-M8 HEX NUT	2
44	543.10.099.000	SK-MUTTER M20X1,5 AXLE NUT	1
50	581.10.040.500	BREMSSATTELTRÄGER BREMBO "X" CALIPER SUPPORT	1
51	581.13.081.000	ABDECKUNG BREMSSCHEIBE HINTEN BRAKE DISC COVER	1
52	0912 060123	ISK-SCHRAUBE DIN912-M6X12 A H BOLT	2
53	0797 060003	ZAHNSCHEIBE DIN6797-J6,4 LOCK WASHER	2
54	0021 060003	SCHEIBE DIN9021-A6,4 FLAT WASHER	2

93-575.10.2 BREMSZANGE HINTEN BREMBO '93  
CALIPER REAR

BILD FIG.	TEILENUMMER PART NUMBER	BEZEICHNUNG DESCRIPTION	STK. QTY.
1	580.13.301.644	BREMSZANGE HINTEN 125/4T '91 CALIPER REAR CPL. SCHWARZ / BLACK	1
3	580.13.322.500	BREMSSATTELTRÄGER-HINT. REAR BRAKE SUPPORT	1
9	545.13.209.044	BREMSKLOTZGARN. ORGANISCH 222 BRAKE PAD HARD	1
9	545.13.209.144	BREMSKLOTZGARN. SINTER MD 518 BRAKE PAD SIN.	X
10	545.13.214.000	ENTLÜFTUNGSSCHRAUBE M10X1 BLEEDER SCREW	1
12	545.13.218.000	MANSCHETTE SLEEVE	1
13	545.13.219.000	MANSCHETTE SLEEVE	1
14	545.13.205.100	DICHTRINGE F. BREMSKOLBEN 34MM SEAL RINGS	1
18	0912 080103	ISK-SCHRAUBE DIN912-M8X10 A H SCREW	2
19	360.03.014.000	SCHNORR-SICHERUNGSSCHEIBE 8MM LOCK WASHER	2
22	545.13.027.000	BREMSSCHLAUCH-GI HINTEN 890 MM BRAKE HOSE REAR	1
30	420.13.226.000	DICHTRING 10 X 16 X 1 CU SEAL RING CU.	1
31	420.13.026.000	DICHTRING 10 X 16 X 1,5 CU SEAL RING CU.	1
35	502.13.025.000	HOHLSCHRAUBE M10X1X19 CONNECTING SCREW	1

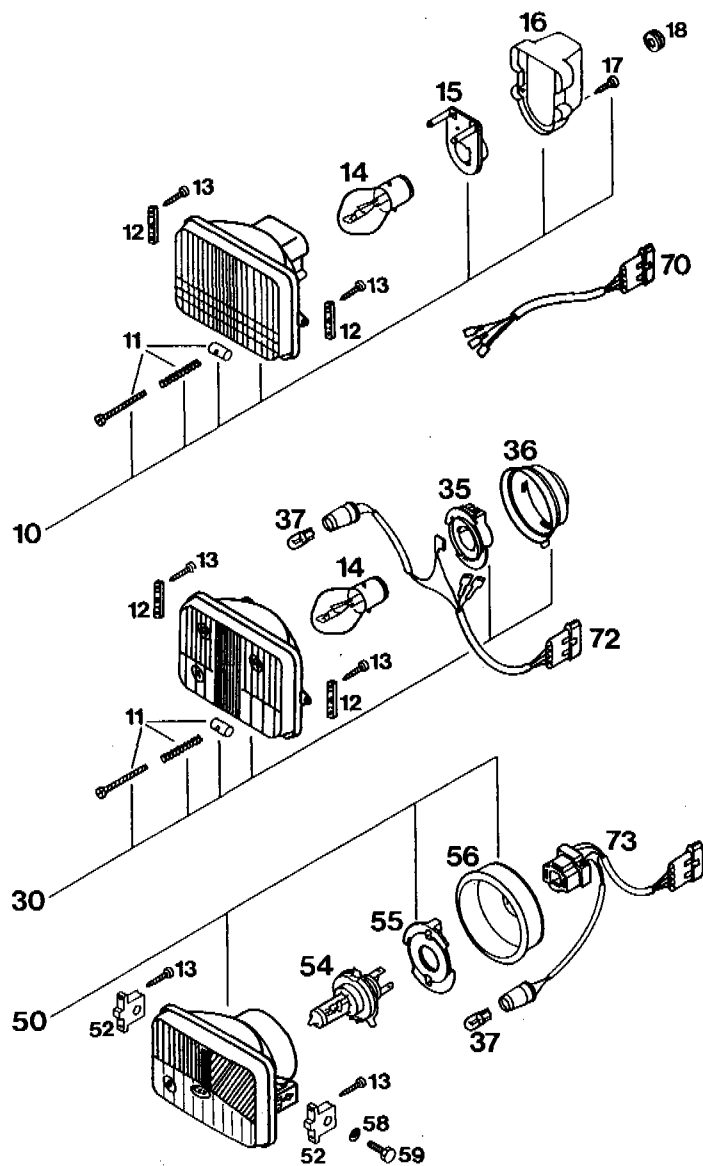


\* = NEUTEILE / NEW PARTS

X = NACH BEDARF / AS REQUIRED

93-575.11.1 SCHEINWERFER LC4'93  
HEADLIGHT

BILD FIG.	TEILENUMMER PART NUMBER	BEZEICHNUNG DESCRIPTION	STK. QTY.
10	502.11.610.000	SCHEINWERFER KPL. EL-COM HEADLIGHT EL-COM	'93 1
11	502.11.631.000	STELLSCHRAUBE KPL M4X40 ADJUSTING SCREW	1
12	502.11.410.050	SCHEINWERFERHALTERUNG HEADLIGHT BRACKET	'93 2
13	0981 350193	LI.BLECHSCHR. DIN7981-B3,5X19 LENTIL HEAD SCREW	4
14	441.11.038.000	BILUX-LAMPE 12V 35/35W BA20D BILUX BULB	1
15	570.11.036.000	LAMPENFASSUNG SOCKET	1
16	502.11.637.000	ABDECKKAPPE CAP	1
17	0981 350133	LI.BLECHSCHR. DIN7981-B3,5X13 SCREW	2
18	310.08.060.000	KABELTÜLLE (INNENDURCHM. 8MM) RUBBER SLEEVE	1
30	502.11.410.000	SCHEINWERFER KPL CEV 322 HEADLIGHT CEV 322	'93 1
35	502.11.436.000	LAMPENFASSUNG SOCKET	1
36	502.11.437.000	ABDECKKAPPE RUBBER CAP	1
37	490.11.435.000	LAMPE 12V 5W (W2,1X9,5D) BULB	1
50	502.11.510.000	SCHEINWERFER KPL. CEV 394 HEADLIGHT CEV 394	'93 1
52	502.11.510.050	SCHEINWERFERHALTERUNG HEADLIGHT BRACKET	'93 2
54	546.11.038.012	LAMPE HS1 12V 35/35W WEISS BULB HS1	1
54	571.11.038.000	LAMPE H4 12V 60/55W BULB H4	1
55	490.11.436.000	LAMPENHALTER SOCKET	1
56	502.11.537.000	GUMMIKAPPE RUBBER CAP	1
58	0797 060003	ZAHNSCHEIBE DIN6797-J6,4 LOCK WASHER	2
59	0933 060203	SK-SCHRAUBE DIN933-M6X20 H H SCREW	2
70	502.11.610.010	KABEL FÜR SCHEINWERFER CABLE F.HEADLIGHT 350-620 EXC	'93 1
72	502.11.410.010	KABEL FÜR SCHEINWERFER CABLE F.HEADLIGHT 350-620 EGS	'93 1
73	502.11.510.010	KABEL FÜR SCHEINWERFER CABLE F.HEADLIGHT 350-620 EGS,RXC	'93 1

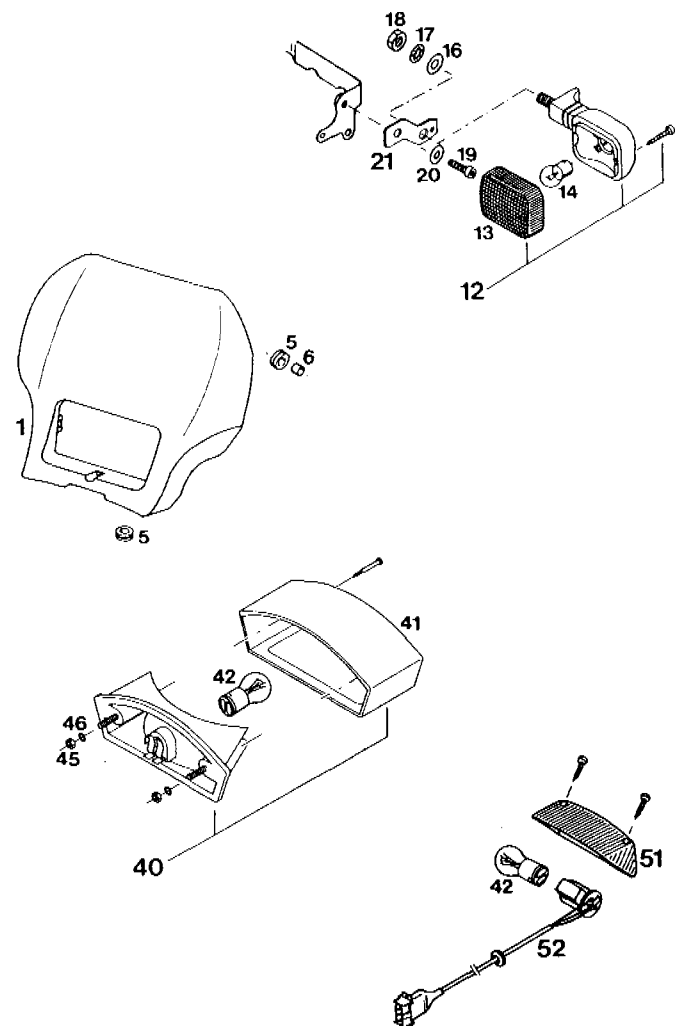


\* = NEUTEILE / NEW PARTS

X = NACH BEDARF / AS REQUIRED

93-575.11.2 MASKE, BLINKER, RÜCKLICHT LC4  
MASK, REAR LIGHT

BILD FIG.	TEILENUMMER PART NUMBER	BEZEICHNUNG DESCRIPTION	STK. QTY.
1	502.11.401.000	SCHEINWERFERMASKE HEADLIGHT MASK	'93 1
5	310.08.060.000	KABELTÜLLE (INNENDURCHM. 8MM) RUBBER SLEEVE	4
6	580.11.039.000	BÜCHSE 6 X 8 X 7 BUSHING	2
12	583.11.012.000	BLINKER LI.VORNE/RE.HINTEN '93 FLASHER	2
--	583.11.112.000	BLINKER RE.VORNE/LI.HINTEN '93 FLASHER	2
13	583.11.013.000	BLINKERGLAS LINKS UND RECHTS FLASHER LENS	4
14	441.11.015.100	LAMPE 12V 10W (BA15S) BULB	4
16	0125 100003	SCHEIBE DIN125-A10,5 FLAT WASHER	4
17	0797 100003	ZAHNSCHEIBE DIN6797-J10,5 LOCK WASHER	4
18	0934 102003	SK-MUTTER DIN934-M10X1,25 HEXAGON NUT	4
19	0912 060203	ISK-SCHRAUBE DIN912-M6X20 A H SCREW	2
20	0021 060003	SCHEIBE DIN9021-A6,4 FLAT WASHER	2
21	546.11.020.400	BLINKERHALTERUNG SUPPORT	'94 2
40	583.11.040.000	RÜCKLICHT KPL. REAR LIGHT CPL.	EGS'93 1
41	583.11.041.000	LEUCHTHAUBE REAR LIGHT LENS	EGS'93 1
42	570.11.045.000	LAMPE 12V 21/5W (BAY15D) BULB 12V 21/5W	1
45	0985 060003	SS-MUTTER DIN985-M6 S L NUT	2
46	0021 060003	SCHEIBE DIN9021-A6,4 FLAT WASHER	2
51	583.11.241.000	LEUCHTHAUBE REAR LIGHT LENS	EXC'93 1
52	583.11.276.000	KABELSTR.-HINTERT. EXC WIRNING HARNESS	LC4'93 1

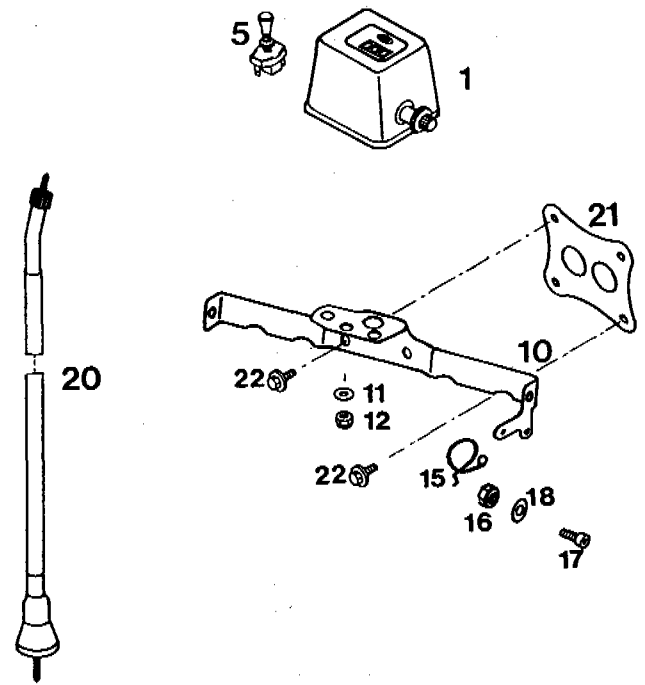


\* = NEUTEILE / NEW PARTS

X = NACH BEDARF / AS REQUIRED

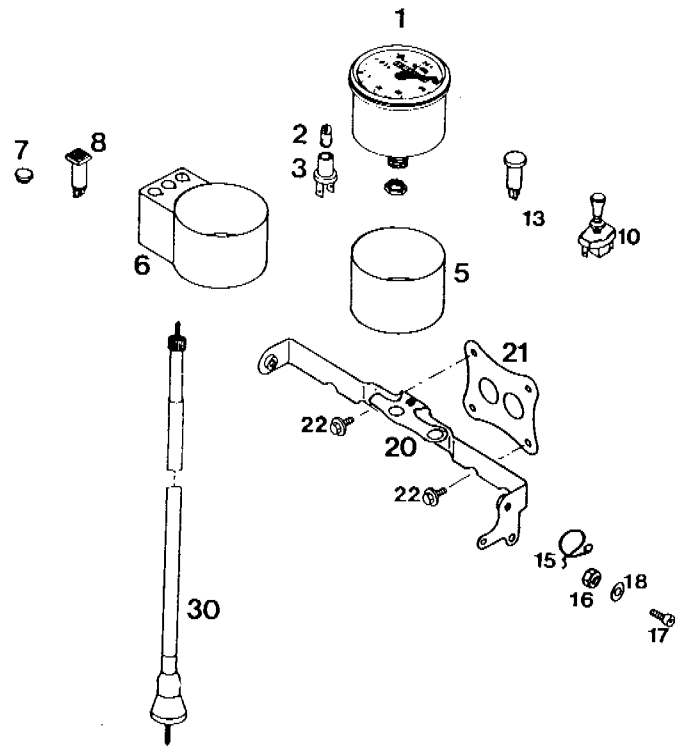
94-546.11.7 MEILENZÄHLER EXC USA '94  
ODOMETER

BILD FIG.	TEILENUMMER PART NUMBER	BEZEICHNUNG DESCRIPTION	STK. QTY.
1*	580.11.180.000	MEILENZÄHLER ODOMETER	1
5*	550.11.599.000	ZUGSCHALTER LOOSE SWITCH LOOSE	1
10*	546.11.020.200	MASKENHALTERUNG EXC USA '94 SUPPORT	1
11	0125 040003	SCHEIBE DIN125-A4,3 FLAT WASHER	2
12	0985 040003	SS-MUTTER DIN985-M4 S L NUT	2
15	580.11.008.000	FÜHRUNG FÜR BREMSSCHLAUCH BRAKE HOSE GUIDE	1
16	0985 050003	SS-MUTTER DIN985-M5 S L NUT	1
17	0912 050123	ISK-SCHRAUBE DIN912-M5X12 A H SCREW	X
17	0933 050123	SK-SCHRAUBE DIN933-M5X12 H H SCREW	1
18	0125 050003	SCHEIBE DIN125-A5,3 FLAT WASHER	1
20*	565.11.188.500	TACHOWELLE M12/M12 980MM SPEEDOM. DRIVECABLE	1
21	583.11.020.000	ADAPTERBLECH BRACKET	LC4'93 1
22	0014 060103	SK-BUNDSCHRAUBE M6X10 H H COLLAR SCREW	SW=8 4



93-575.11.3 TACHOANLAGE EXC LC4'93  
SPEEDOMETER

BILD FIG.	TEILENUMMER PART NUMBER	BEZEICHNUNG DESCRIPTION	STK. QTY.
1	550.11.080.000	TACHOMETER 140 KM/H SPEEDOMETER	1
2	441.11.025.000	KUGELLAMPE 12V 2W BA7S BULB	1
3	330.11.069.000	STECKFASSUNG BA7S SOCKET	1
5	570.11.068.000	TACHOGEHÄUSE SPEEDOM.CASE	1
6	580.11.068.000	TACHOGEHÄUSE SUPERCOMP. LC4'94 SPEEDOM.CASE	1
7	361.11.021.000	VERSCHLUSSPFROPFEN PLUG	1
8	446.11.221.000	KONTROLLEUCHE BLAU 12V INDICATOR LAMP	1
8	446.11.222.000	KONTROLLEUCHE ROT 12V INDICATOR LAMP	1
8	446.11.264.000	KONTROLLEUCHE GELB 12V INDICATOR LAMP	1
10*	550.11.599.000	ZUGSCHALTER LOSE SWITCH LOOSE	1
13	580.11.021.100	KONTROLLEUCHE BLAU 12V RUND LAMP BLUE 12V	1
15	580.11.008.000	FÜHRUNG FÜR BREMSSCHLAUCH BRAKE HOSE GUIDE	1
16	0985 050003	SS-MUTTER DIN985-M5 S L NUT	1
17	0912 050123	ISK-SCHRAUBE DIN912-M5X12 A H SCREW	1
18	0125 050003	SCHEIBE DIN125-A5,3 FLAT WASHER	1
20	546.11.020.100	MASKENHALTERUNG EXC EUROPA '93 SUPPORT	1
21	583.11.020.000	ADAPTERBLECH LC4'93 BRACKET	1
22	0014 060103	SK-BUNDSCHRAUBE M6X10 SW=8 H H COLLAR SCREW	4
30	565.11.088.400	TACHOWELLE M10/M12 1020 MM SPEEDOM.DRIVECABLE	1



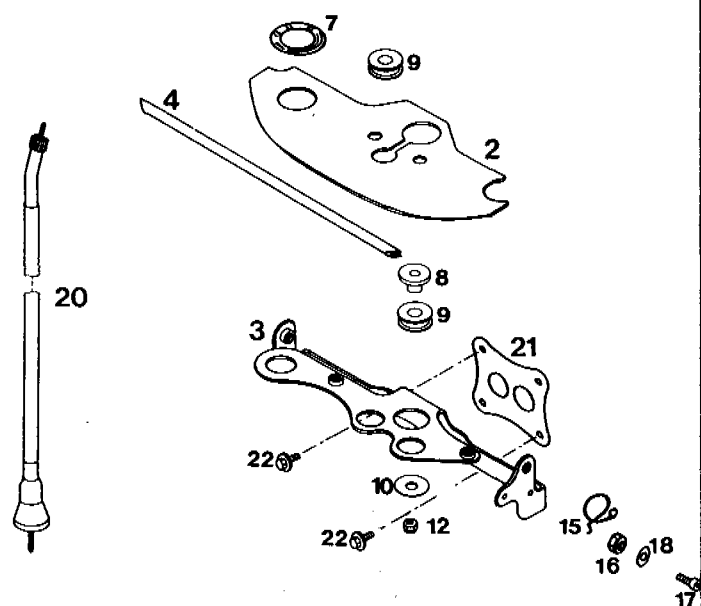
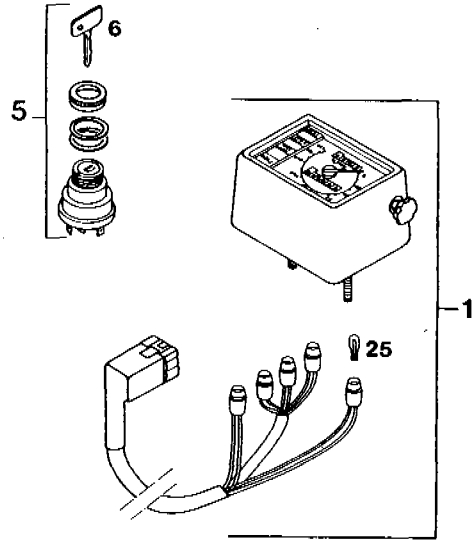
\* = NEUTEILE / NEW PARTS

X = NACH BEDARF / AS REQUIRED



94-583.11.4 TACHOANLAGE EXC, EGS LC4'94  
SPEEDOMETER

BILD FIG.	TEILENUMMER PART NUMBER	BEZEICHUNG DESCRIPTION	STK. QTY.
1*	583.11.068.000	TACHOANLAGE KILOMETER-SKALA '94 SPEEDOMETER	1
1*	583.11.068.200	TACHOANLAGE MEILEN-SKALA '94 SPEEDOMETER	1
2*	583.11.084.000	ABDECKUNG F. KONSOLE LC4'94 COVER	1
3*	546.11.120.000	MASKENHALTERUNG NIPP. SEIKI '94 SUPPORT	1
4*	200.06.140.001	KEDER GRAU IN METER	0,29
5	446.11.466.000	ZÜNDSCHLOSS 7-P CEV IGNITION LOCK	1
6	400.11.166.000	ZÜNDSCHLÜSSEL (NR. ANGEBEN !) IGNITION KEY (NO?)	X
7	581.11.066.151	ABZIEHBILD F. ZÜNDSCHLOSS DECAL IGN. LOCK	1
8*	546.35.036.000	BÜCHSE BUSHING	2
9	410.01.052.000	KABELTÜLLE (INNENDURCHM. 11MM) RUBBER SLEEVE	3
10	0021 060003	SCHEIBE DIN9021-A6,4 FLAT WASHER	2
12	0985 060003	SS-MUTTER DIN985-M6 S L NUT	2
15	580.11.008.000	FÜHRUNG FÜR BREMSSCHLAUCH BRAKE HOSE GUIDE	1
16	0985 050003	SS-MUTTER DIN985-M5 S L NUT	1
17	0912 050123	ISK-SCHRAUBE DIN912-M5X12 A H SCREW	1
18	0125 050003	SCHEIBE DIN125-A5,3 FLAT WASHER	1
20*	565.11.188.500	TACHOWELLE M12/M12 980MM SPEEDOM. DRIVECABLE	1
21	583.11.020.000	ADAPTERBLECH LC4'93 BRACKET	1
22	0014 060103	SK-BUNDSCHRAUBE M6X10 H H COLLAR SCREW	4
25*	491.11.425.100	LAMPE 12V 2W (W2X4,6) LAMP 12V 2W	X

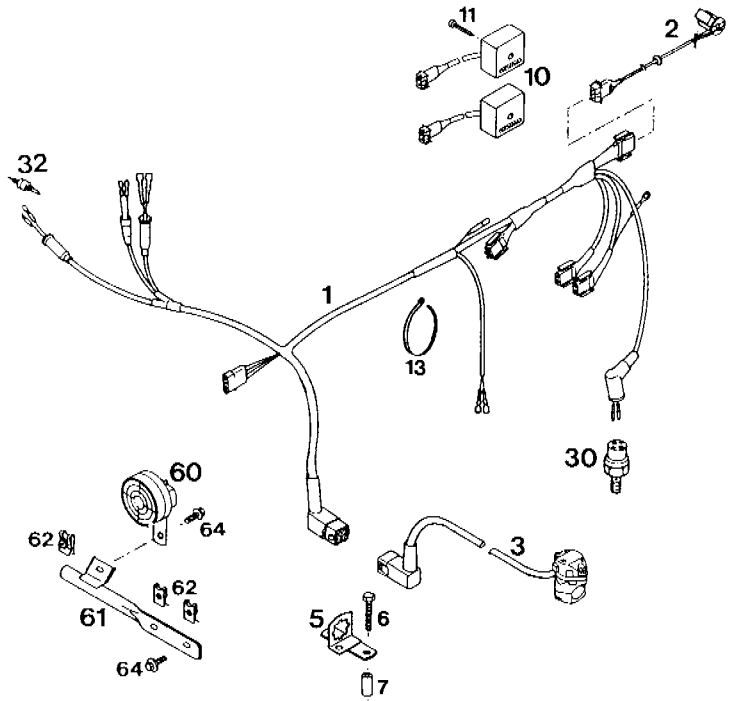


\* = NEUTEILE / NEW PARTS

X = NACH BEDARF / AS REQUIRED

93-575.11.5 KABELSTRANG O. BLINKER LC4'93  
WIRING HARNESS

BILD FIG.	TEILENUMMER PART NUMBER	BEZEICHNUNG DESCRIPTION	STK. QTY.
1	583.11.275.000	HAUPTKABELSTRANG EXC WIRING HARNESS	LC4'93 1
2	583.11.276.000	KABELSTR.-HINTERT. EXC WIRING HARNESS	LC4'93 1
3	583.11.070.000	LICHTSCHALTER EXC HEAD LIGHT SWITCH	LC4'93 1
5	546.11.083.100	HALTER FÜR 9-POLIG.STECKER '93 BRACKET	1
6	0931 060353	SK-SCHRAUBE DIN931-M6X35 H H SCREW	2
7	490.03.051.000	LAGERBÜCHSE 8 X 12 X 21 BUSHING	2
10	580.11.034.500	SPANNUNGSREGLER TYMP. LC4 '90 VOLTAGE REGULATOR	2
11	0981 550393	LI. BLECHSCHR.DIN7981-B5,5X39 SHEET METAL SCREW	2
13	440.11.076.180	KABELBAND 180MM PLASTIC BAND	X
--	440.11.076.200	KABELBAND 200MM PLASTIC BAND	X
--	440.11.076.305	KABELBAND 305MM PLASTIC BAND	X
30	420.13.121.000	BREMSLICHTSCHALTER HINTEN BRAKE LIGHT SWITCH	1
32	510.11.050.000	BREMSLICHTSCHALTER VORNE BRAKE LIGHT SWITCH	1
60	510.11.060.028	SCHNARRE TR8 RATTLE	1
61	583.07.021.000	HALTERUNG FÜR HORN LC4'93 SUPPORT	1
62	546.03.048.100	MEHRBEREICHSBLECHMUTTER M6 SHEET-METAL NUT	3
64	0014 060103	SK-BUNDSCHRAUBE M6X10 SW-8 H H COLLAR SCREW	3

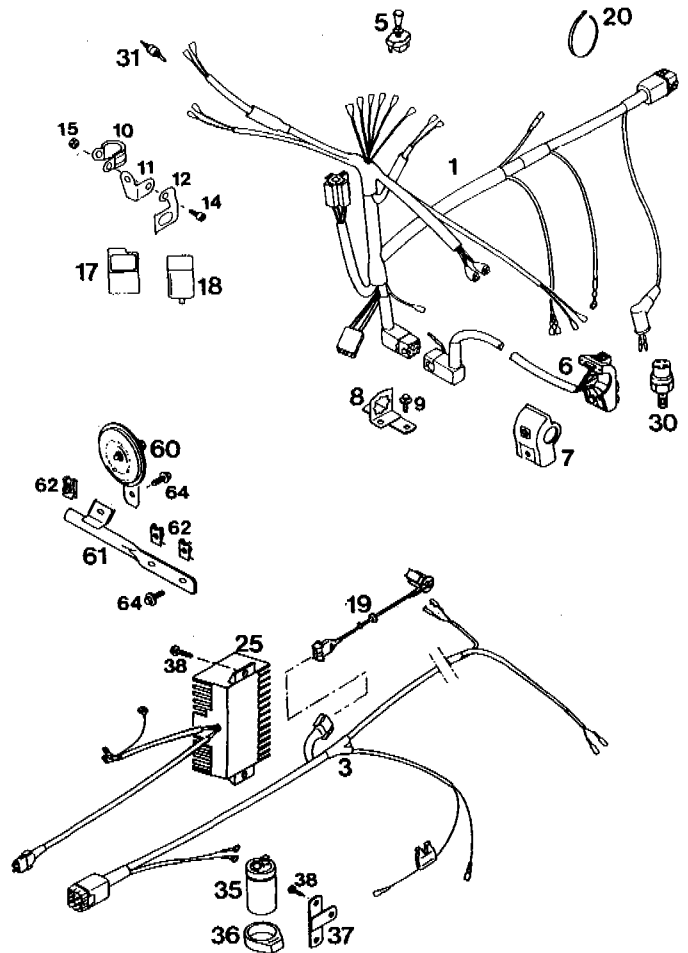


\* = NEUTEILE / NEW PARTS

X = NACH BEDARF / AS REQUIRED

94-583.11.7 KABELSTRANG EXC SUPERCOMP. '94  
WIRING HARNESS

BILD FIG.	TEILENUMMER PART NUMBER	BEZEICHUNG DESCRIPTION	STK. QTY.
1*	583.11.175.000	HAUPTKABELSTR. EXC SUPERCOMP '94 WIRING HARNESS	1
3*	583.11.376.000	KABELSTR. HINT. EGS ACE-RÜCKLI. WIRING HARNESS	1
5*	550.11.599.000	ZUGSCHALTER LOSE SWITCH LOOSE	1
6*	546.11.470.100	LICHTSCHALTER MERIT M. KABEL '93 HEAD LAMP SWITCH	1
7*	570.11.070.050	SCHALTERAUFNAHME MERIT SWITCH SUPPORT	1
8	546.11.083.100	HALTER FÜR 9-POLIG. STECKER '93 BRACKET	1
9	0014 060103	SK-BUNDSCHRAUBE M6X10 SW=8 H H COLLAR SCREW	2
10	490.07.439.000	SCHELLE D15MM DSG1 CLAMP	1
11*	154.06.032.000	HALTEWINKEL RETAINING PLATE	1
12*	580.11.031.000	HALTEBLECH FÜR BLINKERRELAIS RETAINING PLATE	1
14	0912 050123	ISK-SCHRAUBE DIN912-M5X12 A H SCREW	1
15	0985 050003	SS-MUTTER DIN985-M5 S L NUT	1
17	545.11.046.000	BLINKGEBERHALTERUNG SUPPORTING RING	1
18	446.11.207.000	BLINKGEBER HELLA 4AZ003787-000 FLASHER UNIT	1
19	583.11.276.000	KABELSTR.-HINTERT. EXC LC4 '93 WIRING HARNESS	1
20	440.11.076.180	KABELBAND 180MM PLASTIC BAND	X
--	440.11.076.200	KABELBAND 200MM PLASTIC BAND	X
--	440.11.076.305	KABELBAND 305MM PLASTIC BAND	X
25	580.11.234.100	LADEREGLER LC4 E-XC, E-GS VOLTAGE REGULATOR	1
30	420.13.121.000	BREMSLICHTSCHALTER HINTEN BRAKE LIGHT SWITCH	1
31	510.11.050.000	BREMSLICHTSCHALTER VORNE BRAKE LIGHT SWITCH	1
35	491.11.435.100	KONDENSATOR 25VOLT, 10.000 MF CONDENSATOR	1
36	545.11.048.000	KONDENSATORAUFNAHME SUPPORTING RING	1
37	546.11.448.000	HALTERUNG '93 BRACKET	1
38	0981 550193	LI. BLECHSCHR. DIN7981-B5, 5X19 SHEET-METAL SCREW	5
60	545.11.060.100	GLEICHSTROMHORN 12V NIKKO DIRECT CURR. HORN	1
61	583.07.021.000	HALTERUNG FÜR HORN LC4 '93 SUPPORT	1
62	546.03.048.100	MEHRBEREICHSBLECHMUTTER M6 SHEET-METAL NUT	3
64	0014 060103	SK-BUNDSCHRAUBE M6X10 SW=8 H H COLLAR SCREW	3



\* = NEUTEILE / NEW PARTS

X = NACH BEDARF / AS REQUIRED

94-583.11.6 KABELSTRANG MIT BLINKER LC4'94  
WIRING HARNESS

BILD FIG.	TEILENUMMER PART NUMBER	BEZEICHUNG DESCRIPTION	STK. QTY.
1	583.11.475.000	HAUPTKABELSTRANG EGS LC4'93 WIRING HARNESS	1
2	583.11.476.000	KABELSTRANG-HINTERTEIL EGS '93 WIRING HARNESS	1
3*	583.11.376.000	KABELSTR.HINT. EGS ACE-RÜCKLI. WIRING HARNESS	1
4	583.11.077.000	KABELSTRANG-ZÜNDSCHLOSS LC4'93 WIRING HARNESS	1
5	583.11.470.000	LICHTSCHALTER KPL. EGS LC4'93 HEAD LIGHT SWITCH	1
5*	583.11.470.100	LICHTSCHALTER KPL. "USA" - RXC LIGHT SWITCH RXC	1
6	583.11.071.000	KURZSCHLUSSSCHALTER DOMINO '93 SHORT CIRC. SWITCH	1
7	446.11.207.000	BLINKGEBER HELLA 4AZ003787-000 FLASHER UNIT	1
8	545.11.046.000	BLINKGEBERHALTERUNG SUPPORTING RING	1
10	583.11.030.000	DIODE MIT STECKER LC4'93 DIODE CPL	1
11	490.07.439.000	SCHELLE D15MM DSS1 CLAMP	2
12	0912 050123	ISK-SCHRAUBE DIN912-M5X12 A H SCREW	1
13	0985 050003	SS-MUTTER DIN985-M5 S L NUT	1
14	583.11.090.000	DIODENBRÜCKE LC4'93 DIODE BRIDGE	1
15	545.11.008.000	BATTERIE 12 V 1,1 AH BATTERY	1
16	546.11.186.000	GUMMIBAND RUBBER BAND	1
17	580.11.109.010	STECKSICHERUNG 10 A FUSE	1
19	583.11.276.000	KABELSTR.-HINTERT. EXC LC4'93 WIRING HARNESS	1
30	420.13.121.000	BREMSLICHTSCHALTER HINTEN BRAKE LIGHT SWITCH	1
31	510.11.050.000	BREMSLICHTSCHALTER VORNE BRAKE LIGHT SWITCH	1
34	580.11.234.100	LADEREGLER LC4 E-XC,E-GS VOLTAGE REGULATOR	1
35	491.11.435.100	KONDENSATOR 25VOLT, 10.000 MF CONDENSATOR	1
36	545.11.048.000	KONDENSATORAUFNAHME SUPPORTING RING	2
37	546.11.448.000	HALTERUNG '93 BRACKET	1
38	0981 550193	LI. BLECHSCHR. DIN7981-B5,5X19 SHEET-METAL SCREW	3
60	545.11.060.100	GLEICHSTROMHORN 12V NIKKO DIRECT CURR. HORN	1
61	583.07.021.000	HALTERUNG FÜR HORN LC4'93 SUPPORT	1
62	546.03.048.100	MEHRBEREICHSBLECHMUTTER M6 SHEET-METAL NUT	3
64	0014 060103	SK-BUNDSCHRAUBE M6X10 SW=8 H H COLLAR SCREW	3

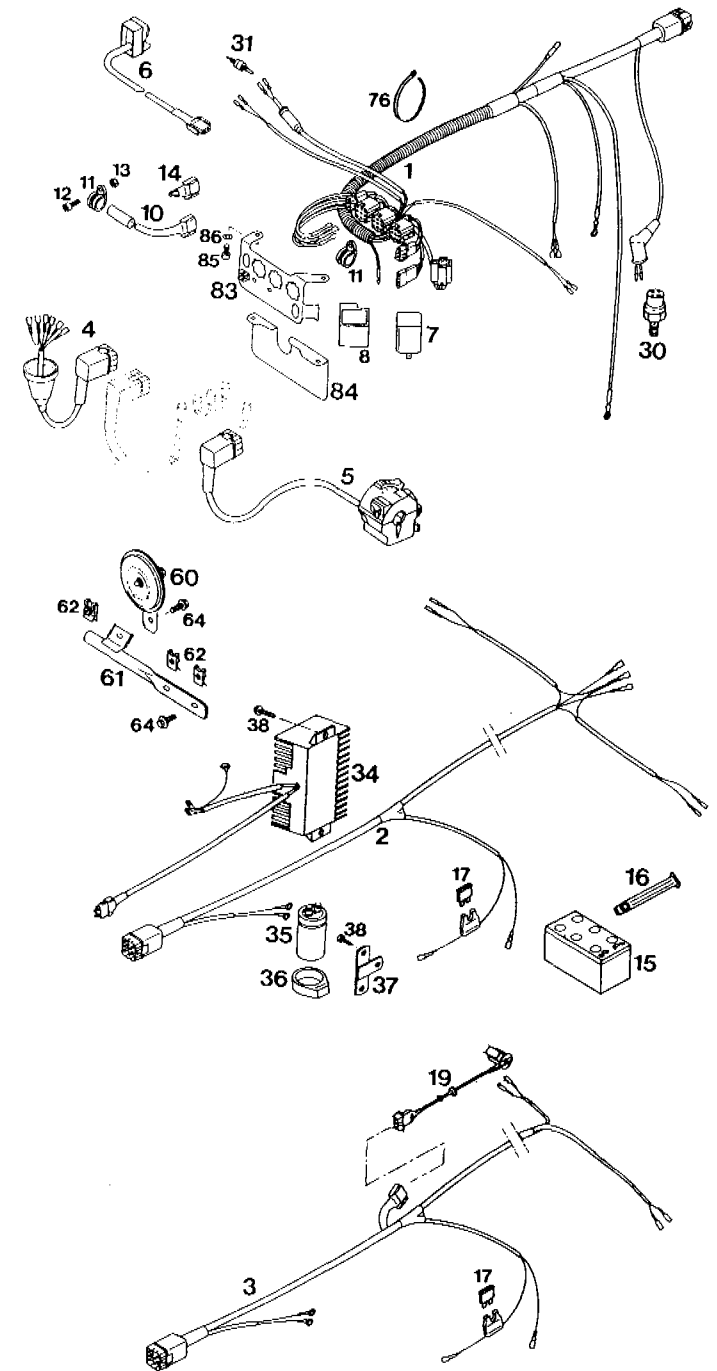


BILD FIG.	TEILENUMMER PART NUMBER	BEZEICHUNG DESCRIPTION	STK. QTY.
76	440.11.076.305	KABELBAND 305MM PLASTIC BAND	X
--	440.11.076.200	KABELBAND 200MM PLASTIC BAND	X
--	440.11.076.180	KABELBAND 180MM PLASTIC BAND	X
83	583.11.083.000	STECKERBORD BRACKET	LC4'93 1
84	583.11.083.051	ABDECKUNG STECKERBORD GUIDE	LC4'93 1
85	0912 060103	ISK-SCHRAUBE DIN912-M6X10 A H SCREW	2

\* = NEUTEILE / NEW PARTS

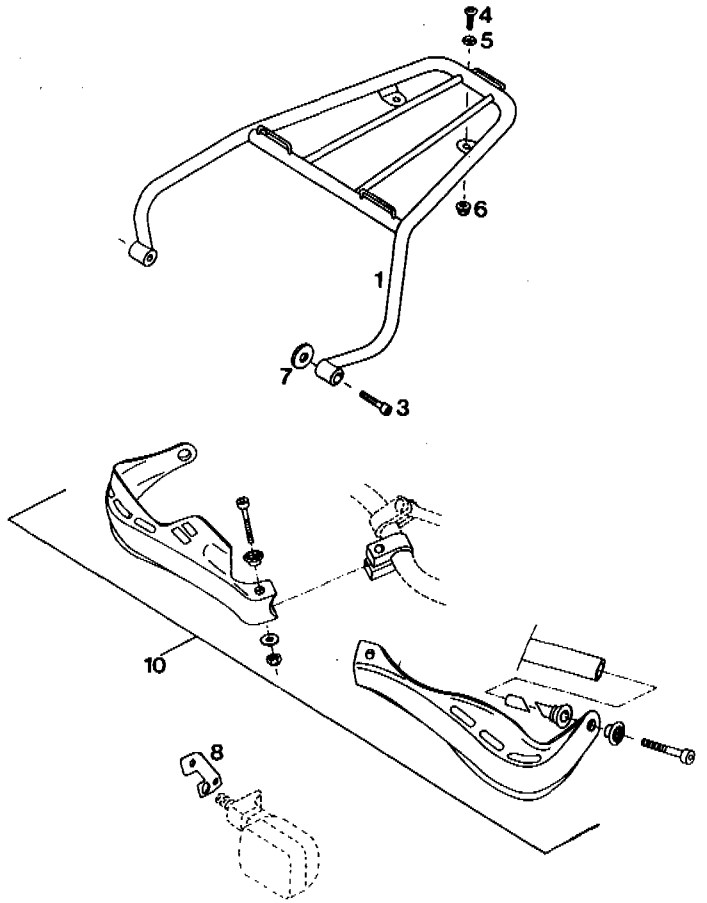
X = NACH BEDARF / AS REQUIRED

94-583.12.1

ZUBEHÖR  
ACCESSORY

LC4'94

BILD FIG.	TEILENUMMER PART NUMBER	BEZEICHNUNG DESCRIPTION	STK. QTY.
1	583.12.011.000	GEPÄCKTRÄGER LUGGAGE RACK	LC4'93 1
3	0912 060303	ISK-SCHRAUBE DIN912-M6X30 A H SCREW	2
4	0991 060203	ISK-SENKSCHRAUBE DIN7991-M6X20 FLAT HEAD BOLT	2
5	400.06.006.000	FASONSCHIBE 6MM WASHER	2
6	565.09.064.000	STOVER-FLANSCHMUTTER M6 SELF LOCKING NUT	2
7*	502.32.050.001	STAHLSCHEIBE 6 X 18 X 3 WASHER	2
8*	583.11.021.000	BLINKERHALTERUNG SPEZ. EDITION SUPPORT	2
10*	502.02.079.044	HANDSCHUTZ LI. & RE. KPL. HAND GUARD CPL.	1



\* = NEUTEILE / NEW PARTS

X = NACH BEDARF / AS REQUIRED

KTM-SPORTMOTORCYCLE GESELLSCHAFT M.B.H.  
A-5230 Mattighofen • Postfach 91 • Austria  
Tel. 07742/3152-0 • Telefax 07742/3152-7  
HRB 751 - Handelsgericht Ried im Innkreis